



サロンのユーザー調査 [男性版] 2023年 ダイジェスト版

調査設計

<スクリーニング調査(拡大推計)>

最近1年間の理容室利用回数	5
最近1年間の美容室利用回数	6
理容室・美容室 市場規模<年間利用金額>	7

<本調査>

1. 普段の利用状況

最近1年間の理美容室利用	9
最近1年間の理容室利用回数[年間利用あり]	10
最近1年間に理容室で利用したメニュー[年間利用あり]	11
最近1年間の美容室利用回数[年間利用あり]	12
最近1年間に美容室で利用したメニュー[年間利用あり]	13
普段利用する店舗数[年間利用あり]	14
最近1年間に利用した予約の手段[年間利用あり]	15
重視する理容師/美容師の技術(TOP5)[年間利用あり]	16
普段、見聞きする情報源(TOP5)[年間利用あり]	17

2. 直近の利用

理容室or美容室	19
規模(スタッフ数)[直近利用者]	20
理容室で利用したメニュー[直近理容室利用者]	21
理容室で使った金額[直近理容室利用者]	22
美容室で利用したメニュー[直近美容室利用者]	23
美容室で使った金額[直近美容室利用者]	24
メニュー別費用[メニュー利用者]	25
利用のきっかけ/理由(TOP5)[直近利用者]	26

3. 店販商品、ヘアカラー、パーマ、カットのみサロン

【店販商品】最近1年間の購入/最近1年間に購入した商品[年間購入者]	28
【ヘアカラー】利用状況	29
【ヘアカラー】普段の施術場所[現在利用者]	30
【パーマ】利用状況	31
【カットのみサロン】利用経験	32

4. 美容意識

普段使っているスタイリング剤	34
発毛・育毛・養毛剤の使用状況	35
現在使用している男性向け美容商品・化粧品	36

属性情報	38
------	----

1) 調査目的：理容室／美容室ユーザー（男性）の現利用店舗評価、店舗選択行動、ヘアスタイル意識を聴取すること

2) 調査方法：インターネット調査

3) 調査エリア：全国

4) 調査対象者及び

サンプル数

①15歳～79歳までの男性
②最近1年間に3回以上理容室もしくは美容室を利用している者

※住民基本台帳人口（R4年1月1日現在）に基づき、性別・年代別構成比で割付

<本調査>

	取得サンプル(人)	構成比(%)
15～19歳	117	5.9
20～29歳	264	13.2
30～39歳	291	14.6
40～49歳	370	18.5
50～59歳	352	17.6
60～69歳	301	15.1
70～79歳	305	15.3
合計	2,000	100.0

<スクリーニング調査>

	取得サンプル(人)	構成比(%)
15～19歳	516	5.9
20～29歳	1,159	13.2
30～39歳	1,280	14.5
40～49歳	1,629	18.5
50～59歳	1,550	17.6
60～69歳	1,324	15.0
70～79歳	1,342	15.3
合計	8,800	100.0

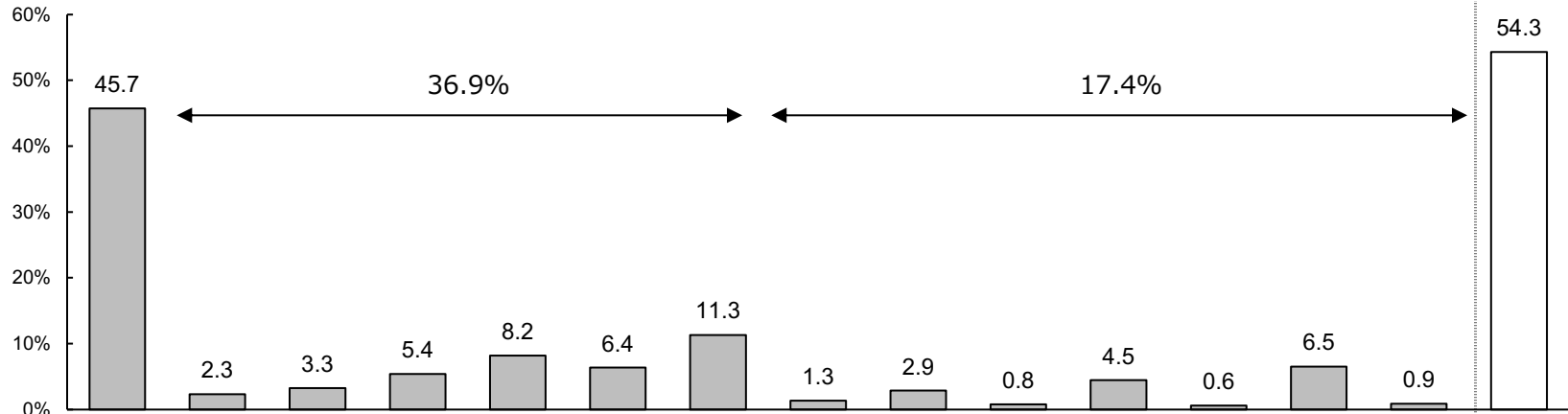
5) 調査スケジュール：2023年5月10日（水）～5月14日（日）

6) 調査実施機関：株式会社 H.M.マーケティングリサーチ

0. スクリーニング（拡大推計）

【拡大推計】最近1年間の理容室利用回数

- 理容室の利用率(年に1回以上)は54.3%、平均利用回数は3.4回です(15~79歳ベース) 0回が46%、1~6回が37%、7回以上が17%となっています。
- 20代、30代は0回が多く、60%を超えています。
- 50代以上は利用率(年1回以上)が60%を超え、利用回数も年代が上がるほど多くなる傾向がみられます。



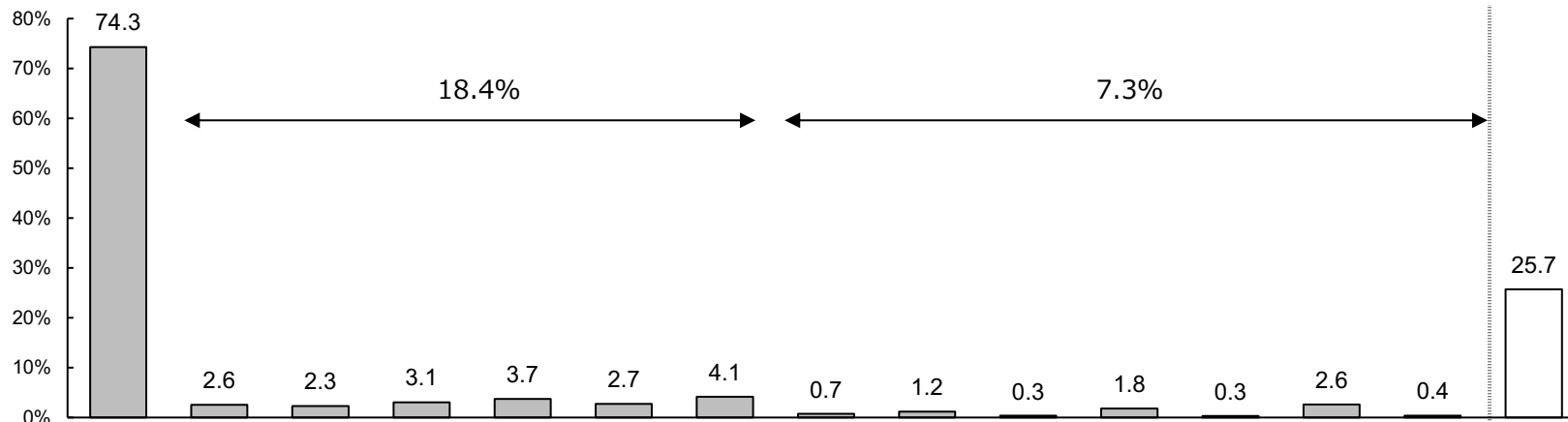
サンプルデータから
日本の15~79歳男性
全人口(4938万人)の
傾向を推計しています

		(万人)	0回	1回	2回	3回	4回	5回	6回	7回	8回	9回	10回	11回	12回	13回以上	利用者計	平均値(回)
23年合計		(4938)	45.7	2.3	3.3	5.4	8.2	6.4	11.3	1.3	2.9	0.8	4.5	0.6	6.5	0.9	54.3	3.4
年代	15~19歳	(288)	53.1	5.4	5.8	7.0	4.7	7.8	3.7	1.2	1.7	1.2	3.9	0.4	3.7	0.6	46.9	2.5
	20代	(652)	62.1	4.0	4.9	5.1	4.1	5.0	6.6	0.5	1.2	0.4	2.5	0.3	2.3	1.0	37.9	2.0
	30代	(720)	63.4	3.0	3.1	5.6	5.8	4.7	6.1	0.5	1.2	0.5	2.3	0.4	3.2	0.3	36.6	2.0
	40代	(913)	53.1	2.4	2.9	5.6	6.5	6.0	9.5	0.7	2.3	0.6	3.4	0.6	5.7	0.7	46.9	2.9
	50代	(868)	36.3	1.7	2.9	5.0	9.8	7.0	14.4	1.5	3.7	1.2	5.2	1.0	9.1	1.0	63.7	4.2
	60代	(744)	31.1	0.9	3.2	5.7	11.9	6.6	16.2	1.9	4.2	1.0	5.5	0.5	10.0	1.1	68.9	4.6
	70代	(753)	28.1	0.9	1.9	4.7	11.9	8.1	17.2	2.8	4.8	0.7	7.8	0.8	8.9	1.2	71.9	4.9

※ ■ 合計より5ポイント以上高いもの
■ 合計より5ポイント以上低いもの

【拡大推計】最近1年間の美容室利用回数

- 美容室の利用率(年1回以上)は15~79歳の平均で26%(1~6回が18%、7回以上が7%)、利用回数は1.5回です。
- 30代以下では40%以上が年に1回以上利用していますが、40代以上は年代が上がるほど利用者が減り、60代と70代ではひと桁台になっています。



サンプルデータから日本の15~79歳男性全人口(4938万人)の傾向を推計しています

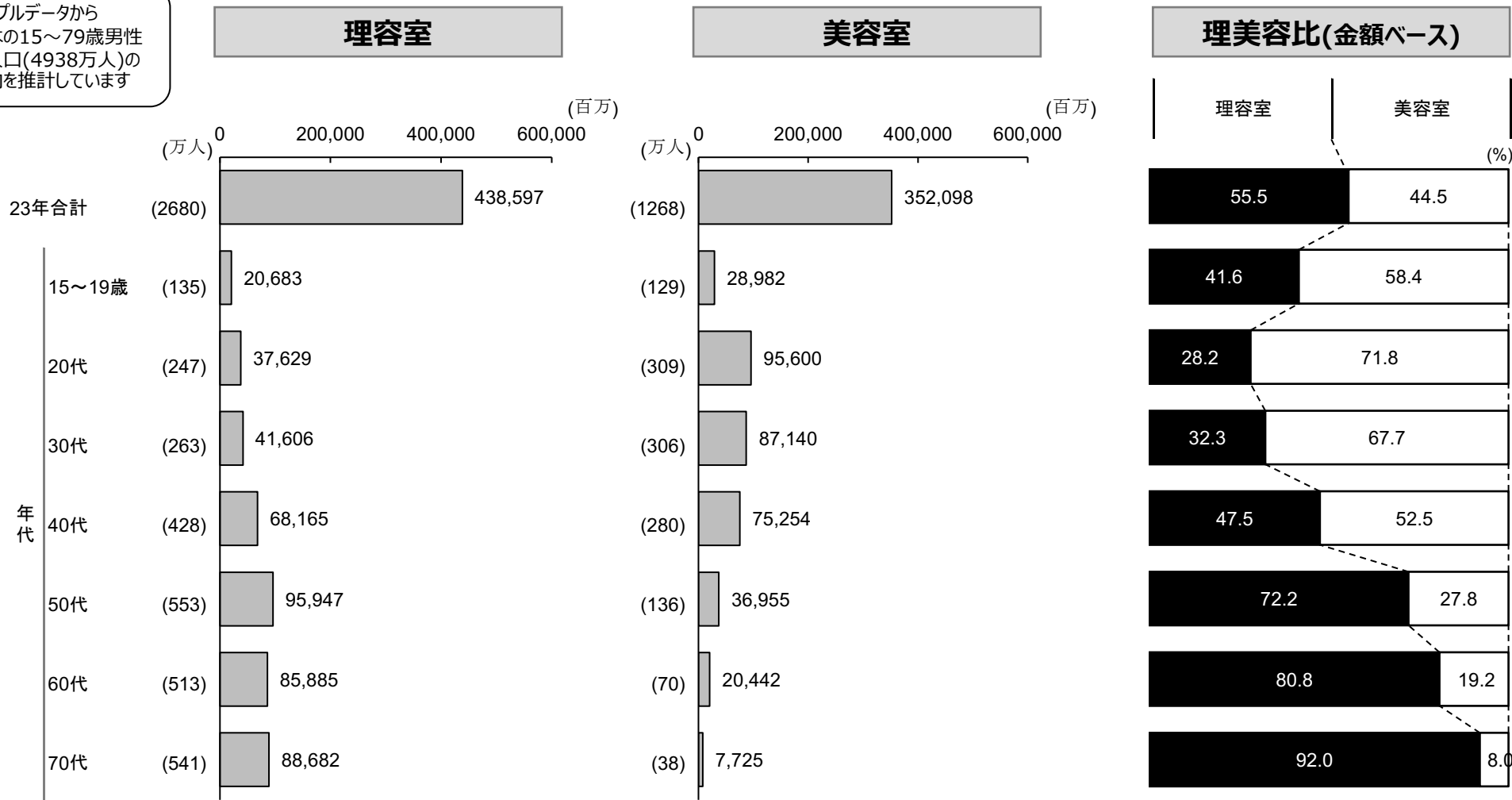
		(万人)	0回	1回	2回	3回	4回	5回	6回	7回	8回	9回	10回	11回	12回	13回以上	利用者計	平均値(回)
23年合計		(4938)	74.3	2.6	2.3	3.1	3.7	2.7	4.1	0.7	1.2	0.3	1.8	0.3	2.6	0.4	25.7	1.5
年代	15~19歳	(288)	55.0	6.2	5.6	7.2	2.9	6.2	6.2	2.3	1.7	0.6	3.5	0.2	1.4	1.0	45.0	2.2
	20代	(652)	52.5	6.2	4.4	5.4	6.3	4.8	5.8	1.4	2.5	0.7	3.6	0.4	5.2	0.7	47.5	2.7
	30代	(720)	57.4	3.8	3.8	4.8	6.5	4.6	8.2	1.1	1.8	0.3	2.5	0.5	4.2	0.4	42.6	2.4
	40代	(913)	69.3	2.1	2.5	3.9	5.2	3.3	5.0	0.7	1.6	0.5	2.0	0.4	3.1	0.3	30.7	1.8
	50代	(868)	84.4	1.2	1.1	1.4	2.5	1.3	3.1	0.3	0.6	0.3	1.1	0.2	2.1	0.5	15.6	1.0
	60代	(744)	90.6	1.1	0.8	1.0	1.6	0.8	1.3	0.2	0.4	0.1	0.8	0.1	1.3	0.2	9.4	0.5
	70代	(753)	94.9	0.4	0.4	0.7	0.7	0.5	1.0	0.1	0.1	0.1	0.1	0.4	0.1	0.4	0.1	5.1

※ ■ 合計より5ポイント以上高いもの
 ■ 合計より5ポイント以上低いもの

【拡大推計】理容室・美容室 市場規模 <年間利用金額>

- 理容室の市場規模は約4386億円。美容室は約3520億円と推計され、金額シェアは55：45となります。
- 40代以下は美容室が優勢で、特に20代・30代ではおよそシェア70%を占めています。50代になると逆転し、年代が上がるにつれ理容室のシェアがどんどん大きくなります。

サンプルデータから
日本の15～79歳男性
全人口(4938万人)の
傾向を推計しています



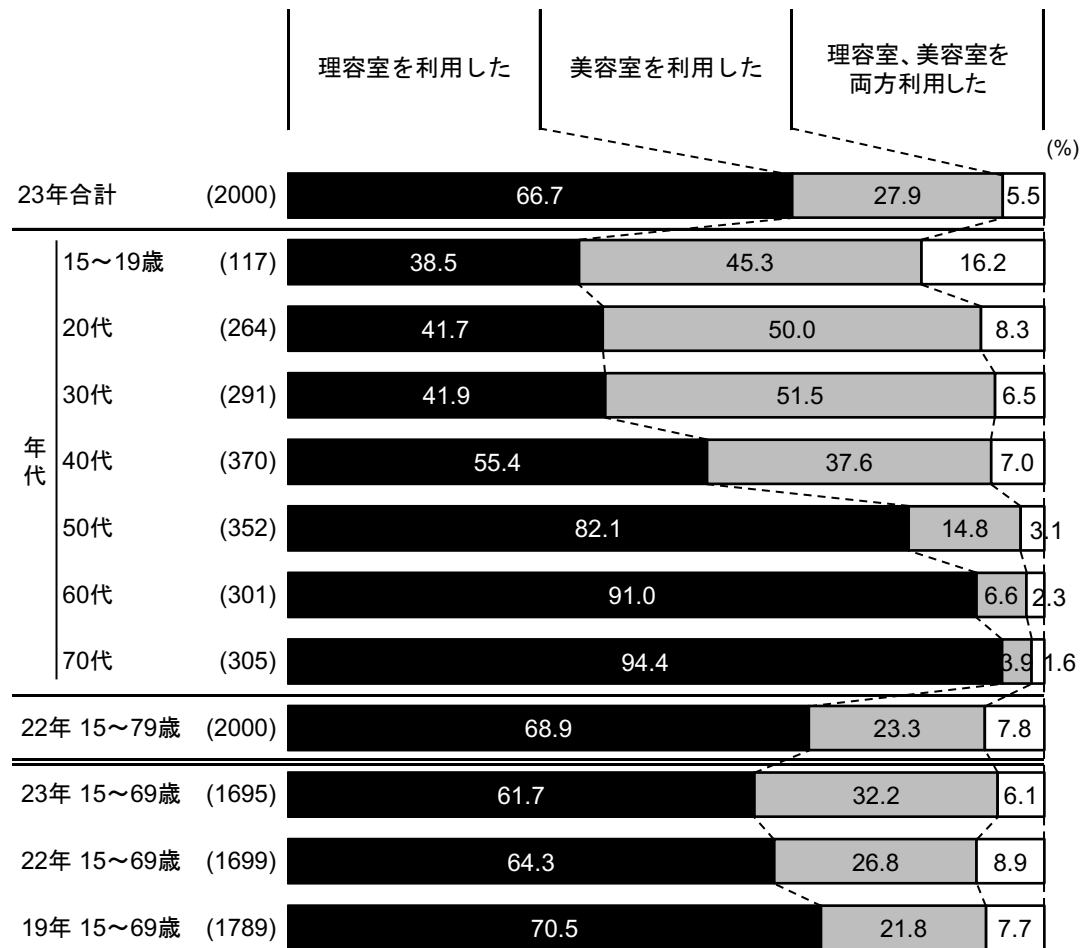
1. 普段の利用状況

【1. 普段の利用状況】最近1年間の理美容室利用

※最近1年間に理容室か美容室を合計3回以上利用した人に聴取



- 15～79歳ベースでは67%が理容室のみを利用しました。30代以下では40%前後ですが、40代以降年代が上がるにつれどんどん増えて、60代・70代では90%を超えています。
- 22年比でみると、40代以下で美容室のみを利用した人が大きく増加しました。



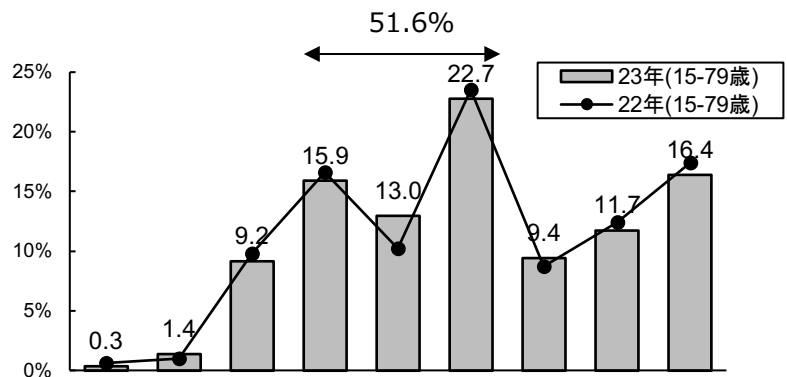
【時系列比較：年代別】

年代	年	人数	理容室を利用した	美容室を利用した	理容室、美容室を両方利用した
			(%)	(%)	(%)
15～19歳	23年	(117)	38.5	45.3	16.2
	22年	(117)	43.6	33.3	23.1
	19年	(128)	56.7	24.9	18.3
20代	23年	(264)	41.7	50.0	8.3
	22年	(265)	39.2	43.8	17.0
	19年	(260)	49.7	35.0	15.3
30代	23年	(291)	41.9	51.5	6.5
	22年	(295)	44.7	43.7	11.6
	19年	(308)	53.0	39.3	7.7
40代	23年	(370)	55.4	37.6	7.0
	22年	(376)	64.4	26.9	8.7
	19年	(401)	72.0	19.0	9.0
50代	23年	(352)	82.1	14.8	3.1
	22年	(340)	82.1	15.0	2.9
	19年	(341)	83.3	13.3	3.3
60代	23年	(301)	91.0	6.6	2.3
	22年	(306)	92.8	6.2	1.0
	19年	(350)	92.0	7.0	1.0
70代	23年	(305)	94.4	3.9	1.6
	22年	(301)	95.0	3.7	1.3

※ ■ 22年より5ポイント以上高いもの
 ■ 22年より5ポイント以上低いもの

【1. 普段の利用状況】最近1年間の理容室利用回数[年間利用あり]

- 理容室の年間利用回数は平均6.8回です。4～6回に52%が集中しています(15～79歳ベース)
- 年代別でみると、20代・30代で利用回数が比較的少なく、平均6.1～6.4回です。一方で50代以上の平均は7回を超えています。



【時系列比較:年代別】

		1回	2回	3回	4回	5回	6回	7~8回	9回~10回	11回以上	平均値(回)
23年合計 (1442)		0.3	1.4	9.2	15.9	13.0	22.7	9.4	11.7	16.4	6.8
年代	15~19歳 (64)	1.6	4.7	14.1	18.8	20.3	7.8	6.3	14.1	12.5	6.1
	20代 (132)	1.5	3.8	13.6	12.1	11.4	27.3	4.5	15.9	9.8	6.4
	30代 (141)	-	1.4	16.3	18.4	13.5	18.4	8.5	9.2	14.2	6.3
	40代 (231)	0.9	3.0	12.6	13.4	13.0	22.5	7.8	10.0	16.9	6.6
	50代 (300)	-	0.3	7.3	16.3	13.0	23.0	8.7	11.7	19.7	7.1
	60代 (281)	-	0.4	4.6	16.7	12.1	25.3	10.0	13.2	17.8	7.2
	70代 (293)	-	0.3	6.1	16.4	12.6	23.5	14.3	10.6	16.0	7.0
22年 15~79歳 (1534)		0.6	1.0	9.8	16.6	10.2	23.5	8.7	12.4	17.4	6.9
23年 15~69歳 (1149)		0.4	1.7	9.9	15.8	13.1	22.5	8.2	12.0	16.4	6.8
22年 15~69歳 (1244)		0.7	1.2	11.2	17.4	10.9	22.0	8.2	11.8	16.4	6.8
19年 15~69歳 (1399)		1.6	1.7	9.7	15.9	11.8	24.9	8.5	12.5	13.3	6.6

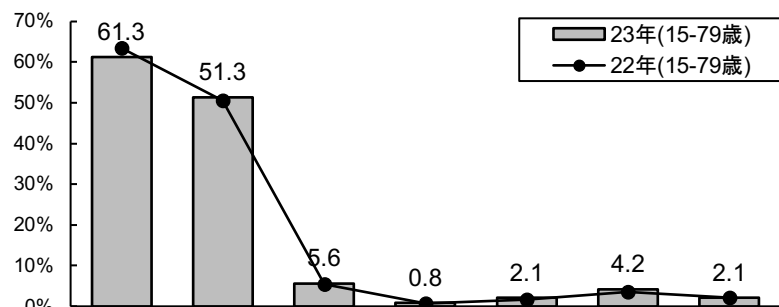
		1回	2回	3回	4回	5回	6回	7~8回	9回~10回	11回以上	平均値(回)
15~19歳	23年 (64)	1.6	4.7	14.1	18.8	20.3	7.8	6.3	14.1	12.5	6.1
	22年 (78)	-	-	11.5	25.6	11.5	11.5	7.6	16.6	15.4	6.8
	19年 (96)	3.2	6.0	12.9	12.4	17.1	19.4	10.6	11.1	7.4	5.9
20代	23年 (132)	1.5	3.8	13.6	12.1	11.4	27.3	4.5	15.9	9.8	6.4
	22年 (149)	2.7	4.7	16.1	13.4	9.4	27.5	4.7	11.4	10.1	6.1
	19年 (169)	4.1	6.7	18.5	16.9	10.8	14.4	4.7	13.4	10.8	5.9
30代	23年 (141)	-	1.4	16.3	18.4	13.5	18.4	8.5	9.2	14.2	6.3
	22年 (166)	-	2.4	16.3	25.9	12.7	16.9	5.4	9.0	11.4	5.9
	19年 (187)	2.2	2.7	13.2	19.8	13.2	24.2	6.5	9.3	8.8	5.9
40代	23年 (231)	0.9	3.0	12.6	13.4	13.0	22.5	7.8	10.0	16.9	6.6
	22年 (275)	1.8	1.5	11.6	16.4	10.9	23.3	9.8	8.7	16.0	6.7
	19年 (325)	2.1	-	9.1	15.6	10.3	28.0	7.4	15.6	11.9	6.7
50代	23年 (300)	-	0.3	7.3	16.3	13.0	23.0	8.7	11.7	19.7	7.1
	22年 (289)	-	-	7.3	14.5	10.7	23.5	8.6	13.1	22.1	7.5
	19年 (296)	0.4	0.8	8.5	18.8	7.7	25.8	12.0	10.0	16.1	6.9
60代	23年 (281)	-	0.4	4.6	16.7	12.1	25.3	10.0	13.2	17.8	7.2
	22年 (287)	-	-	9.1	16.4	10.8	22.3	9.8	13.9	17.8	7.1
	19年 (326)	-	-	3.9	11.8	15.4	28.7	9.0	13.6	17.6	7.3
70代	23年 (293)	-	0.3	6.1	16.4	12.6	23.5	14.3	10.6	16.0	7.0
	22年 (290)	-	-	4.1	12.8	6.9	30.0	10.7	14.8	20.7	7.6

※ ■ 合計より5ポイント以上高いもの
 ■ 合計より5ポイント以上低いもの

※ ■ 22年より5ポイント以上高いもの
 ■ 22年より5ポイント以上低いもの

【1. 普段の利用状況】最近1年間に理容室で利用したメニュー[年間利用あり]

- 15～79歳ベースでは、1年間に「総合調髪」を61%、「カットのみ」を51%が利用しています。「ヘアカラー」の利用は6%程度でした。
- 15～19歳は「カットのみ」の利用が年代別で最も多く、69%に達しています。「総合調髪」の利用も増えています(59.0→64.1%)



【時系列比較:年代別】

		総合調髪	カットのみ	ヘアカラー	ストレートパーマ	ウェーブパーマ	頭皮・育毛ケア	フェイシャル	（顔のエステ） （有料） ヘッドスパ ヘア・育毛ケア
23年合計 (1442)		61.3	51.3	5.6	0.8	2.1	4.2	2.1	
年代	15～19歳 (64)	64.1	68.8	10.9	4.7	4.7	3.1	4.7	
	20代 (132)	57.6	60.6	10.6	2.3	7.6	4.5	3.0	
	30代 (141)	60.3	54.6	6.4	1.4	-	9.9	4.3	
	40代 (231)	60.6	53.2	4.3	1.3	1.7	6.5	3.0	
	50代 (300)	62.7	49.7	6.0	0.3	2.7	2.7	1.7	
	60代 (281)	62.3	46.3	6.0	-	1.4	2.8	1.4	
	70代 (293)	61.1	46.8	2.0	-	0.3	2.7	0.3	
22年 15～79歳 (1534)		63.4	50.5	5.4	0.7	1.6	3.5	2.1	
23年 15～69歳 (1149)		61.4	52.5	6.5	1.0	2.5	4.6	2.5	
22年 15～69歳 (1244)		63.8	51.3	5.9	0.8	1.9	4.0	2.3	
19年 15～69歳 (1399)		65.7	42.2	4.8	0.9	1.2	2.4	2.0	

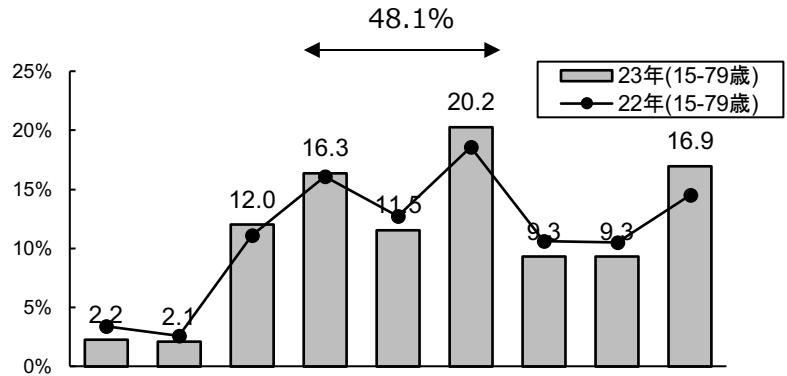
※ ■ 合計より5ポイント以上高いもの
 ■ 合計より5ポイント以上低いもの

		総合調髪	カットのみ	ヘアカラー	ストレートパーマ	ウェーブパーマ	頭皮・育毛ケア	（有料） ヘッドスパ ヘア・育毛ケア	フェイシャル	（顔のエステ）
15～19歳	23年 (64)	64.1	68.8	10.9	4.7	4.7	3.1	4.7		
	22年 (78)	59.0	69.2	12.8	2.6	3.8	2.6	3.8		
	19年 (96)	51.6	62.2	3.2	1.4	0.9	0.5	0.9		
20代	23年 (132)	57.6	60.6	10.6	2.3	7.6	4.5	3.0		
	22年 (149)	63.1	55.7	3.4	0.7	2.7	4.7	2.0		
	19年 (169)	66.7	45.1	6.7	3.1	3.6	6.7	3.1		
30代	23年 (141)	60.3	54.6	6.4	1.4	-	9.9	4.3		
	22年 (166)	62.0	54.2	6.6	2.4	2.4	8.4	4.8		
	19年 (187)	61.0	47.8	3.3	0.5	1.6	4.4	3.3		
40代	23年 (231)	60.6	53.2	4.3	1.3	1.7	6.5	3.0		
	22年 (275)	65.5	49.1	5.5	0.7	1.5	5.1	2.2		
	19年 (325)	71.2	37.0	6.2	1.6	2.1	2.5	2.9		
50代	23年 (300)	62.7	49.7	6.0	0.3	2.7	2.7	1.7		
	22年 (289)	61.6	50.9	5.5	0.3	1.0	3.5	1.0		
	19年 (296)	61.2	45.4	4.6	-	-	0.8	1.5		
60代	23年 (281)	62.3	46.3	6.0	-	1.4	2.8	1.4		
	22年 (287)	67.2	44.9	5.9	-	2.1	1.0	1.7		
	19年 (326)	70.6	34.1	3.9	-	-	1.1	0.7		
70代	23年 (293)	61.1	46.8	2.0	-	0.3	2.7	0.3		
	22年 (290)	61.7	46.9	3.1	-	0.3	1.4	1.4		

※ ■ 22年より5ポイント以上高いもの
 ■ 22年より5ポイント以上低いもの

【1. 普段の利用状況】最近1年間の美容室利用回数[年間利用あり]

- 美容室の年間利用回数は平均6.6回。4～6回に48%が集中しています(15～79歳ベース)
- 年代別にみると20代、50代の利用回数が若干多めです。40代、60代以外では平均回数が22年からやや増加しています。



【時系列比較:年代別】

		1回	2回	3回	4回	5回	6回	7～8回	9～10回	11回以上	平均値(回)
23年合計 (667)		2.2	2.1	12.0	16.3	11.5	20.2	9.3	9.3	16.9	6.6
年代	15～19歳 (72)	1.4	4.2	19.4	4.2	13.9	16.7	16.7	15.3	8.3	6.3
	20代 (154)	0.6	1.3	13.0	16.2	10.4	16.2	11.0	9.1	22.1	7.0
	30代 (169)	1.8	1.8	8.3	17.8	15.4	23.1	7.1	7.7	17.2	6.6
	40代 (165)	1.8	3.0	13.9	18.8	11.5	19.4	7.9	9.7	13.9	6.2
	50代 (63)	3.2	-	7.9	20.6	6.3	27.0	9.5	7.9	17.5	6.9
	60代 (27)	14.8	-	11.1	14.8	3.7	22.2	3.7	-	29.6	6.4
	70代 (17)	5.9	5.9	5.9	17.6	5.9	23.5	5.9	17.6	11.8	6.2
22年 15～79歳 (622)		3.4	2.6	11.1	16.1	12.7	18.6	10.6	10.5	14.5	6.4
23年 15～69歳 (650)		2.2	2.0	12.2	16.3	11.7	20.2	9.4	9.1	17.1	6.6
22年 15～69歳 (607)		3.3	2.5	11.2	15.8	12.7	18.8	10.5	10.7	14.5	6.4
19年 15～69歳 (528)		7.0	4.8	10.7	14.9	13.1	21.3	7.3	8.6	12.4	5.9

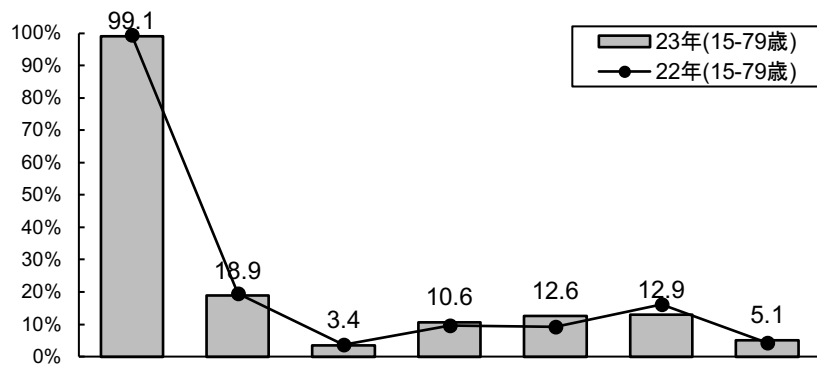
		1回	2回	3回	4回	5回	6回	7～8回	9～10回	11回以上	平均値(回)
15～19歳	23年 (72)	1.4	4.2	19.4	4.2	13.9	16.7	16.7	15.3	8.3	6.3
	22年 (66)	4.5	3.0	10.6	18.2	19.7	15.2	7.5	15.1	6.1	5.9
	19年 (55)	15.2	10.4	11.2	13.6	9.6	20.0	3.2	12.8	4.0	5.0
20代	23年 (154)	0.6	1.3	13.0	16.2	10.4	16.2	11.0	9.1	22.1	7.0
	22年 (161)	3.1	2.5	13.0	13.7	16.1	13.7	7.4	14.9	15.5	6.5
	19年 (131)	6.0	6.0	11.3	19.9	11.9	18.5	6.6	10.6	9.3	5.7
30代	23年 (169)	1.8	1.8	8.3	17.8	15.4	23.1	7.1	7.7	17.2	6.6
	22年 (163)	3.1	1.8	13.5	16.0	12.9	22.1	12.9	6.7	11.0	6.1
	19年 (145)	2.8	2.1	11.3	14.2	15.6	24.8	9.2	9.2	10.6	6.2
40代	23年 (165)	1.8	3.0	13.9	18.8	11.5	19.4	7.9	9.7	13.9	6.2
	22年 (134)	4.5	2.2	9.0	17.2	6.7	19.4	8.2	12.6	20.1	6.8
	19年 (112)	9.5	6.0	13.1	9.5	15.5	20.2	6.0	4.8	15.5	5.7
50代	23年 (63)	3.2	-	7.9	20.6	6.3	27.0	9.5	7.9	17.5	6.9
	22年 (61)	-	4.9	6.6	13.1	11.5	26.2	19.7	3.2	14.8	6.7
	19年 (57)	4.0	4.0	8.0	20.0	8.0	24.0	6.0	8.0	18.0	6.4
60代	23年 (27)	14.8	-	11.1	14.8	3.7	22.2	3.7	-	29.6	6.4
	22年 (22)	4.5	-	9.1	22.7	4.5	18.2	13.6	4.5	22.7	6.7
	19年 (28)	12.5	-	-	8.3	12.5	16.7	16.7	4.2	29.2	7.3
70代	23年 (17)	5.9	5.9	5.9	17.6	5.9	23.5	5.9	17.6	11.8	6.2
	22年 (15)	6.7	6.7	6.7	26.7	13.3	13.3	13.4	-	13.3	5.5

※ ■ 合計より5ポイント以上高いもの
 ■ 合計より5ポイント以上低いもの

※ ■ 22年より5ポイント以上高いもの
 ■ 22年より5ポイント以上低いもの

【1. 普段の利用状況】最近1年間に美容室で利用したメニュー[年間利用あり]

- 15～79歳ベースでは、「カット」はほぼ全員、「ヘアカラー」は19%が利用しました。
- 「ヘアカラー」は40～60代で利用率が比較的高くなっています。15～19歳と50代は22年から大きく減少しました。
- 20代では「ウェーブパーマ(18.2%)」「有料トリートメント(17.5%)」の利用が増えています。



		カット	ヘアカラー	ストレートパーマ	ウェーブパーマ	トリートメント(有料)	頭皮・育毛ケア	フェイシャルエステ
23年合計 (667)		99.1	18.9	3.4	10.6	12.6	12.9	5.1
年代	15～19歳 (72)	100.0	19.4	6.9	13.9	18.1	5.6	6.9
	20代 (154)	99.4	16.9	5.2	18.2	17.5	13.6	7.1
	30代 (169)	100.0	16.6	3.6	9.5	11.2	16.6	3.0
	40代 (165)	99.4	20.0	2.4	7.9	7.3	8.5	3.6
	50代 (63)	96.8	25.4	-	3.2	3.2	17.5	6.3
	60代 (27)	92.6	25.9	-	3.7	22.2	22.2	7.4
	70代 (17)	100.0	11.8	-	5.9	29.4	11.8	5.9
22年 15～79歳 (622)		99.5	19.5	3.7	9.6	9.2	16.2	4.3
23年 15～69歳 (650)		99.1	19.1	3.5	10.8	12.2	12.9	5.1
22年 15～69歳 (607)		99.7	19.4	3.8	9.7	9.1	16.1	4.1
19年 15～69歳 (528)		99.3	17.9	5.0	8.0	9.9	14.1	*

※ ■ 合計より5ポイント以上高いもの
 ■ 合計より5ポイント以上低いもの

【時系列比較:年代別】

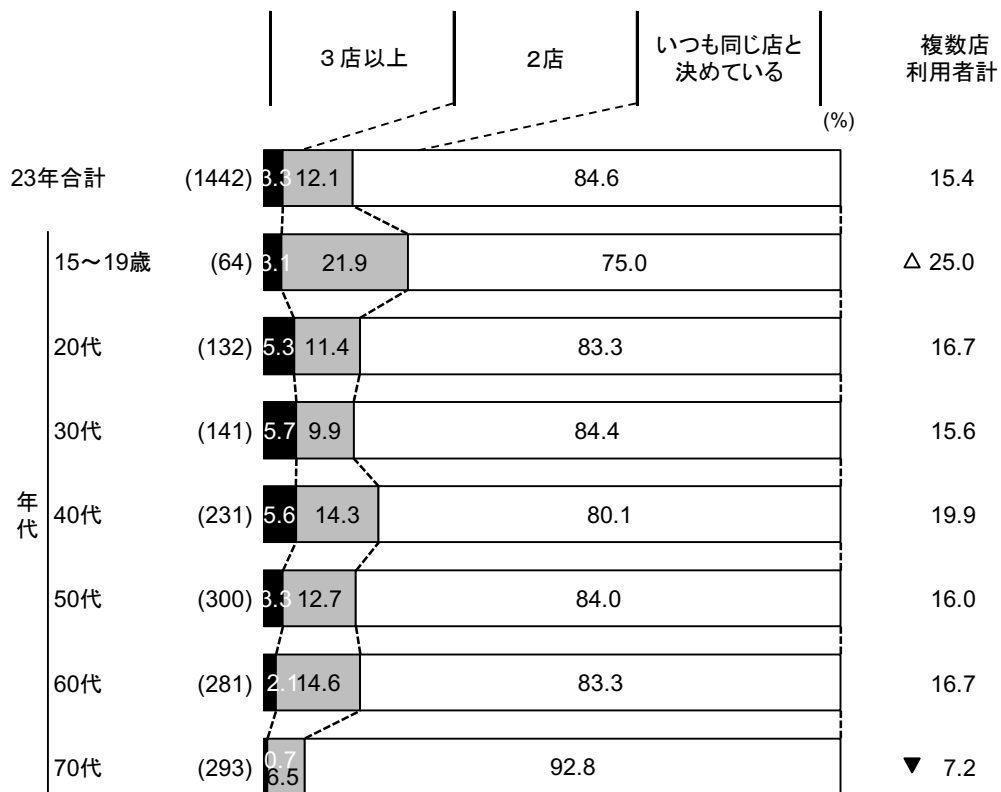
		カット	ヘアカラー	ストレートパーマ	ウェーブパーマ	トリートメント(有料)	頭皮・育毛ケア	フェイシャルエステ
15～19歳	23年 (72)	100.0	19.4	6.9	13.9	18.1	5.6	6.9
	22年 (66)	100.0	28.8	7.6	15.2	16.7	7.6	6.1
	19年 (55)	100.0	21.6	4.8	5.6	11.2	4.8	*
20代	23年 (154)	99.4	16.9	5.2	18.2	17.5	13.6	7.1
	22年 (161)	100.0	15.5	2.5	15.5	8.1	16.1	3.1
	19年 (131)	99.3	14.6	7.9	8.6	10.6	19.2	*
30代	23年 (169)	100.0	16.6	3.6	9.5	11.2	16.6	3.0
	22年 (163)	99.4	13.5	5.5	6.7	9.2	20.2	4.9
	19年 (145)	100.0	13.5	2.1	7.1	9.9	13.5	*
40代	23年 (165)	99.4	20.0	2.4	7.9	7.3	8.5	3.6
	22年 (134)	100.0	19.4	3.0	6.0	6.7	14.9	4.5
	19年 (112)	97.6	31.0	8.3	10.7	11.9	17.9	*
50代	23年 (63)	96.8	25.4	-	3.2	3.2	17.5	6.3
	22年 (61)	98.4	34.4	1.6	4.9	9.8	18.0	3.3
	19年 (57)	100.0	14.0	2.0	6.0	4.0	8.0	*
60代	23年 (27)	92.6	25.9	-	3.7	22.2	22.2	7.4
	22年 (22)	100.0	22.7	-	9.1	4.5	13.6	-
	19年 (28)	100.0	4.2	-	8.3	8.3	8.3	*
70代	23年 (17)	100.0	11.8	-	5.9	29.4	11.8	5.9
	22年 (15)	93.3	20.0	-	6.7	13.3	20.0	13.3

※ ■ 22年より5ポイント以上高いもの
 ■ 22年より5ポイント以上低いもの

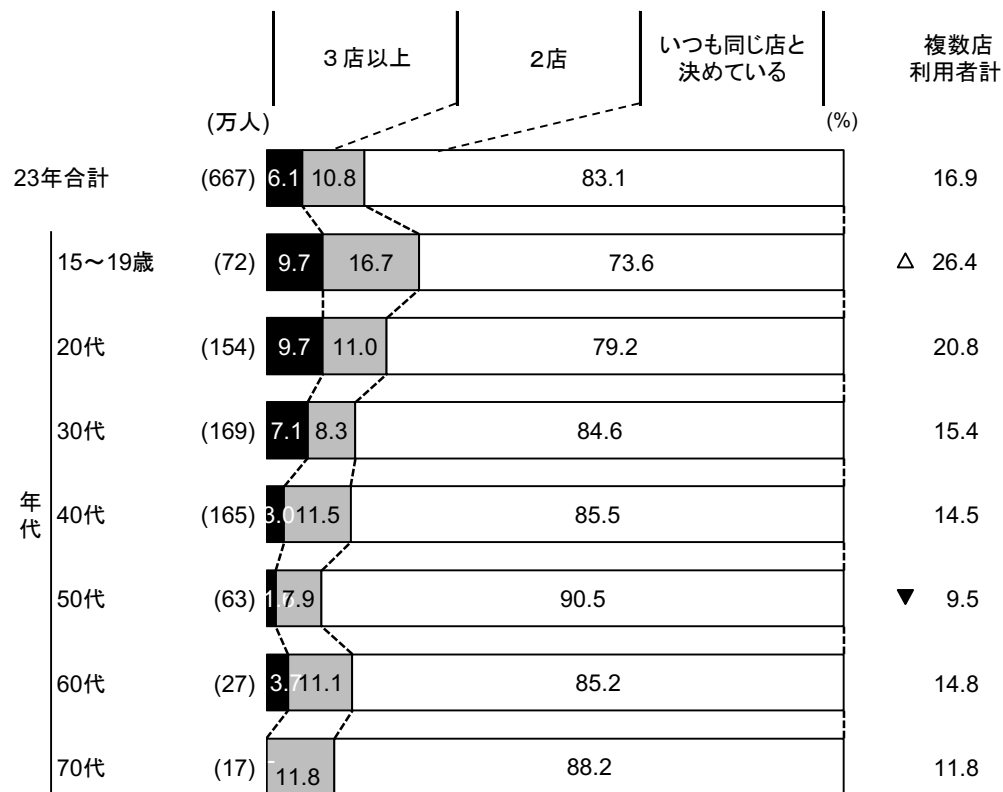
【1. 普段の利用状況】 普段利用する店舗数[年間利用あり]

- 理容室、美容室ともに「いつも同じ店」を利用する人が圧倒的に多く80%を超えています(15～79歳ベース)
- 年代別でみると、15～19歳で複数店利用の割合が最も高くなっています。

<理容室>



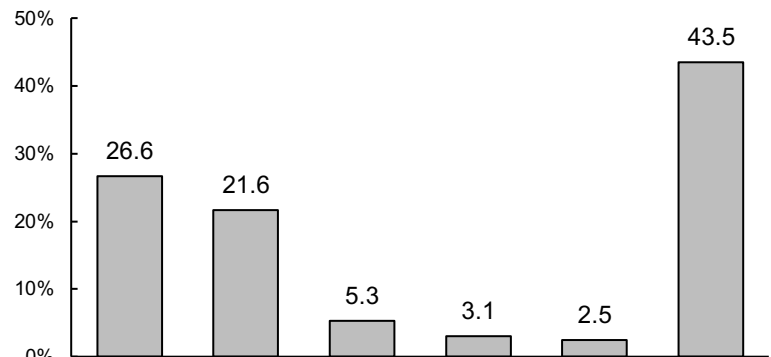
<美容室>



【1. 普段の利用状況】最近1年間に利用した予約の手段[年間利用あり]

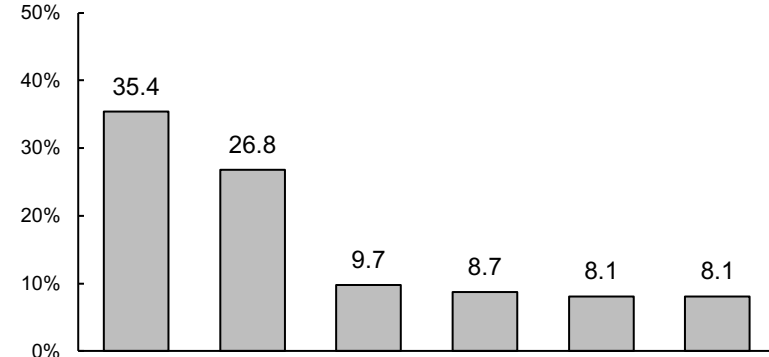
- 理容室では「直接、店に行つて」あるいは「お店に電話して」が多いですが、最も多いのは「予約なし」で40%を超えています。30代以下では「ホットペッパービューティー」の利用もみられます。
- 美容室では「ホットペッパービューティー」「お店に電話して」が主な予約手段になっています。30代以下は「ホットペッパービューティー」、50代以上は「お店に電話」が優勢です。

<理容室>



		直接、店に行つて	お店に電話して	予約サイト「ホットペッパービューティー」から	お店のLINEから	お店のホームページから	予約はしていない
23年合計 (1442)		26.6	21.6	5.3	3.1	2.5	43.5
年代	15~19歳 (64)	29.7	35.9	17.2	10.9	4.7	17.2
	20代 (132)	18.9	22.7	17.4	6.1	3.8	32.6
	30代 (141)	21.3	29.1	12.1	8.5	5.0	34.0
	40代 (231)	26.4	16.9	7.4	2.6	4.3	46.3
	50代 (300)	28.0	19.7	2.3	2.3	1.7	46.0
	60代 (281)	30.2	24.2	0.7	1.1	1.1	44.1
	70代 (293)	27.3	17.7	-	0.3	1.0	53.2

<美容室>



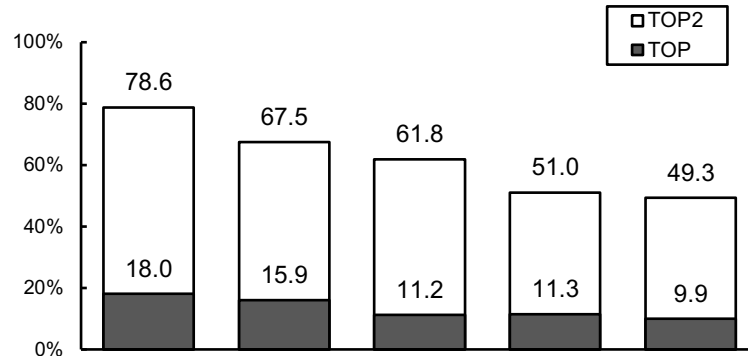
		予約サイト「ホットペッパービューティー」から	お店に電話して	お店のホームページから	直接、店に行つて	「予約サイト「ホットペッパービューティー」以外の予約サイト」	予約はしていない
23年合計 (667)		35.4	26.8	9.7	8.7	8.1	8.1
年代	15~19歳 (72)	44.4	30.6	9.7	13.9	6.9	2.8
	20代 (154)	46.1	20.1	8.4	3.9	14.3	3.2
	30代 (169)	37.3	21.9	11.8	6.5	9.5	5.3
	40代 (165)	32.7	33.3	10.3	9.7	4.8	9.7
	50代 (63)	17.5	30.2	6.3	11.1	4.8	17.5
	60代 (27)	14.8	25.9	14.8	22.2	-	22.2
	70代 (17)	5.9	47.1	-	11.8	-	29.4

※ ■ 合計より5ポイント以上高いもの
 ■ 合計より5ポイント以上低いもの

【1. 普段の利用状況】重視する理容師／美容師の技術（TOP5）[年間利用あり]

- 理容室・美容室ともに「カットの技術やセンス」「好みや希望などを理解する力」「髪質やクセなどの悩みを理解する力」は重視度が高く、普遍的・必須なスキルといえます。全体的に美容室の方が高い反応(スコア)を示しています。
- 理容室では、「カットのスピード」が上位に入っています。

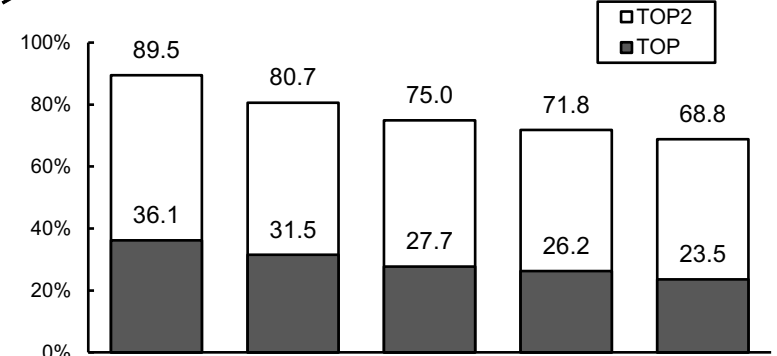
<理容室>



※「とても重視する」+「まあまあ重視する」のスコア

23年合計		(1442)	78.6	67.5	61.8	51.0	49.3
年代	15～19歳	(64)	92.2	84.4	51.6	67.2	62.5
	20代	(132)	74.2	63.6	57.6	56.8	50.8
	30代	(141)	84.4	72.3	72.3	57.4	51.1
	40代	(231)	79.7	61.5	63.2	48.5	45.9
	50代	(300)	76.3	70.7	65.7	55.0	46.0
	60代	(281)	77.6	70.1	61.9	47.7	53.7
	70代	(293)	77.5	62.1	55.6	43.0	46.8

<美容室>



※「とても重視する」+「まあまあ重視する」のスコア

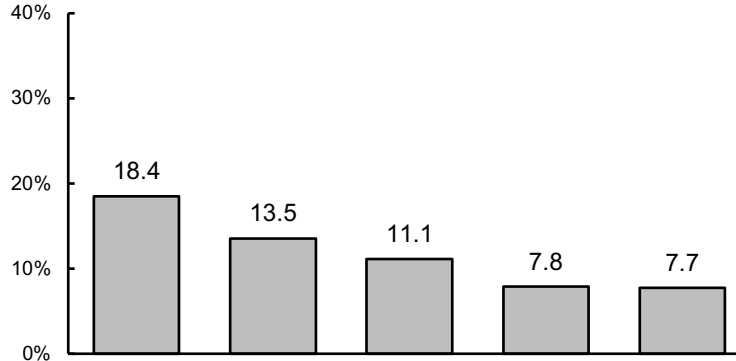
23年合計		(667)	89.5	80.7	75.0	71.8	68.8
年代	15～19歳	(72)	91.7	76.4	77.8	72.2	70.8
	20代	(154)	85.7	81.8	77.3	77.3	69.5
	30代	(169)	88.2	78.7	72.2	70.4	65.7
	40代	(165)	93.9	83.0	75.8	73.3	68.5
	50代	(63)	92.1	81.0	71.4	61.9	76.2
	60代	(27)	92.6	92.6	88.9	74.1	66.7
	70代	(17)	70.6	64.7	52.9	52.9	64.7

※■ 合計より5ポイント以上高いもの
 ■ 合計より5ポイント以上低いもの

【1. 普段の利用状況】 普段、見聞きする情報源 (TOP5) [年間利用あり]

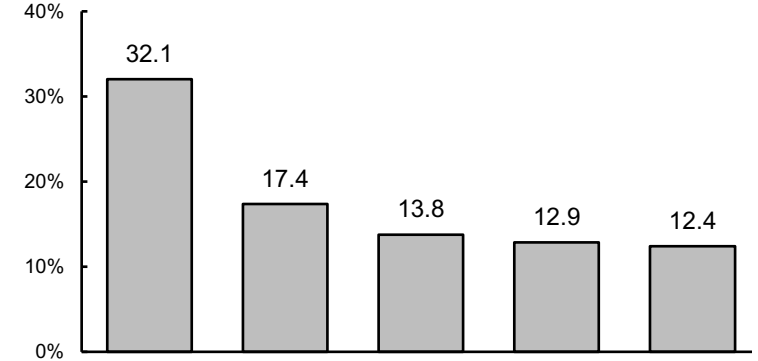
- 理容室では「お店の外観、店内や店頭のポスター」「友人・知人のすすめ」「家族のすすめ」が主な情報源になっています。
- 美容室では「美容室予約サイト」が最も多くなっています。また、15～19歳・20代の若年層では約20%が「InstagramなどのSNS」から情報を得ています。

<理容室>



		お店の外観、店内や店頭のポスターなど	友人・知人のすすめ	家族のすすめ	地元フリーペーパー・コミュニティ誌	お店のホームページ
23年合計	(1442)	18.4	13.5	11.1	7.8	7.7
年代	15～19歳	10.9	26.6	29.7	10.9	10.9
	20代	9.1	18.2	12.9	7.6	9.1
	30代	14.2	17.0	12.1	12.1	11.3
	40代	19.5	13.4	10.8	9.1	9.1
	50代	19.7	11.0	12.3	7.7	8.3
	60代	22.1	12.8	7.5	6.4	6.8
	70代	20.8	10.2	8.2	5.8	3.8

<美容室>



		美容室予約サイト（ホットペッパービューティーなど）	友人・知人のすすめ	お店のホームページ	インターネットコミュニティサイトのネットサイト	InstagramなどのSNS
23年合計	(667)	32.1	17.4	13.8	12.9	12.4
年代	15～19歳	33.3	16.7	12.5	13.9	19.4
	20代	45.5	16.2	12.3	14.9	24.0
	30代	32.0	17.2	15.4	15.4	13.6
	40代	29.1	22.4	14.5	12.7	3.6
	50代	20.6	12.7	12.7	6.3	3.2
	60代	14.8	11.1	3.7	7.4	-
	70代	5.9	11.8	29.4	-	5.9

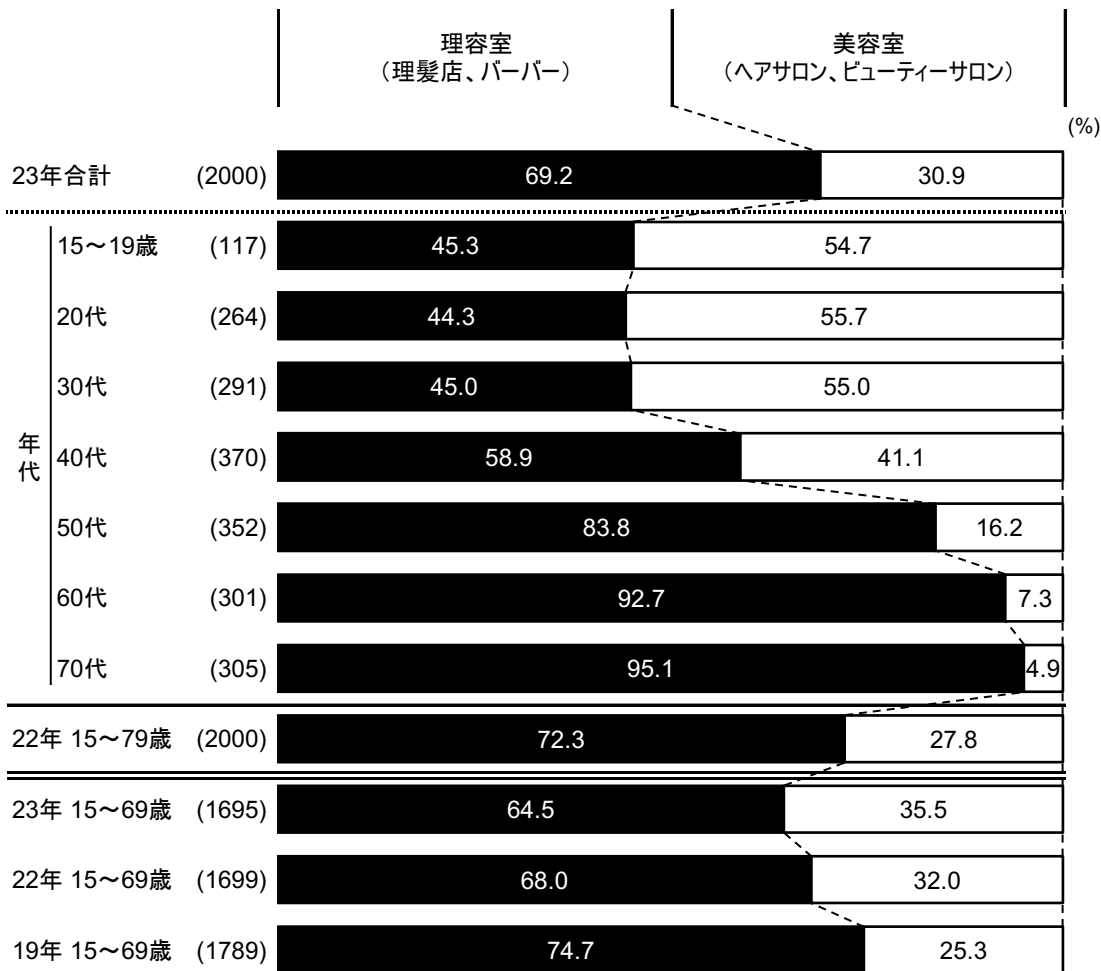
※ ■ 合計より5ポイント以上高いもの

■ 合計より5ポイント以上低いもの

2. 直近の利用

【2. 直近の利用】理容室 or 美容室

- 15～79歳ベースでは、直近の利用は「理容室」が約70%です。50代以上で圧倒的に多く、70代では95%に達しています。
- 30代以下では「美容室」が多数派です。40代でも22年から10pt増加しています。



【時系列比較：年代別】

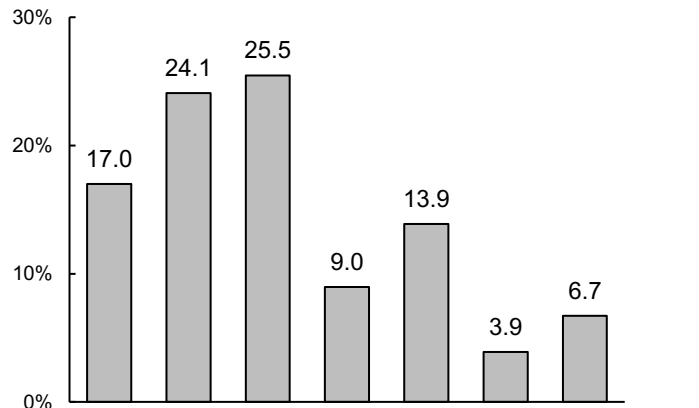
年代	年	人数	理容室 (理髪店、バーバー)	美容室 (ヘアサロン、ビューティーサロン)
			割合 (%)	割合 (%)
15～19歳	23年	(117)	45.3	54.7
	22年	(117)	50.4	49.6
	19年	(128)	65.4	34.6
20代	23年	(264)	44.3	55.7
	22年	(265)	46.0	54.0
	19年	(260)	57.7	42.3
30代	23年	(291)	45.0	55.0
	22年	(295)	49.8	50.2
	19年	(308)	57.3	42.7
40代	23年	(370)	58.9	41.1
	22年	(376)	68.9	31.1
	19年	(401)	77.3	22.7
50代	23年	(352)	83.8	16.2
	22年	(340)	83.5	16.5
	19年	(341)	85.3	14.7
60代	23年	(301)	92.7	7.3
	22年	(306)	92.8	7.2
	19年	(350)	92.7	7.3
70代	23年	(305)	95.1	4.9
	22年	(301)	96.3	3.7

■ 22年より5ポイント以上高いもの
 ■ 22年より5ポイント以上低いもの

【2. 直近の利用】規模（スタッフ数）[直近利用者]

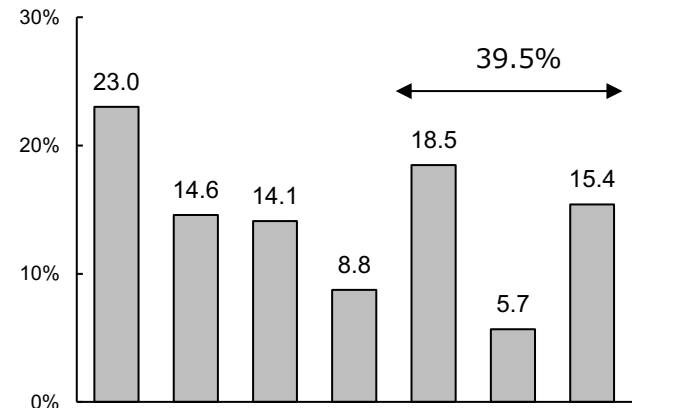
- 理容室では、スタッフの平均人数は3.3人です(15～79歳ベース) 年代別で見ると、50代以上で「3人」以下の割合が高くなっています。
- 美容室では、平均人数は4.2人です。「1人」が23%で最も多いですが、「5人」以上も約40%で2極化しています(15～79歳ベース)

<理容室>



		1人	2人	3人	4人	5人	6人	7人以上	平均値(人)
23年合計 (1383)		17.0	24.1	25.5	9.0	13.9	3.9	6.7	3.3
年代	15～19歳 (53)	7.5	30.2	18.9	9.4	17.0	7.5	9.4	3.9
	20代 (117)	18.8	16.2	22.2	9.4	17.9	5.1	10.3	3.7
	30代 (131)	17.6	23.7	24.4	9.2	16.8	2.3	6.1	3.2
	40代 (218)	13.3	22.5	25.7	9.2	15.6	5.5	8.3	3.7
	50代 (295)	20.7	25.8	23.4	8.5	12.2	4.7	4.7	3.1
	60代 (279)	19.4	25.4	24.0	9.3	12.2	2.5	7.2	3.2
	70代 (290)	14.5	24.5	31.7	8.6	12.4	2.8	5.5	3.2

<美容室>

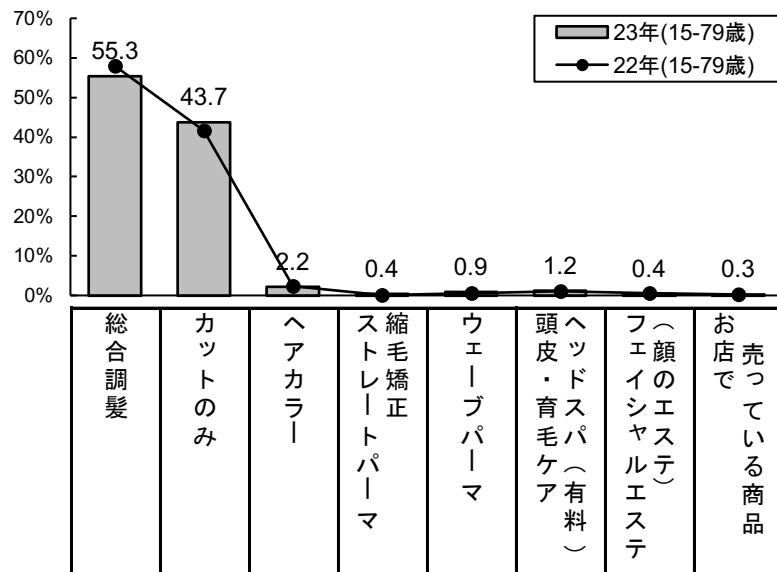


		1人	2人	3人	4人	5人	6人	7人以上	平均値(人)
23年合計 (617)		23.0	14.6	14.1	8.8	18.5	5.7	15.4	4.2
年代	15～19歳 (64)	23.4	12.5	15.6	3.1	26.6	7.8	10.9	4.1
	20代 (147)	19.0	12.2	17.0	10.9	17.0	5.4	18.4	4.6
	30代 (160)	21.9	11.9	11.3	8.1	20.0	5.0	21.9	4.7
	40代 (152)	25.0	15.8	13.8	8.6	19.1	4.6	13.2	3.8
	50代 (57)	29.8	15.8	15.8	12.3	12.3	8.8	5.3	3.3
	60代 (22)	22.7	27.3	13.6	9.1	13.6	4.5	9.1	3.4
	70代 (15)	26.7	40.0	6.7	6.7	6.7	6.7	6.7	2.9

※■ 合計より5ポイント以上高いもの
 ■ 合計より5ポイント以上低いもの

【2. 直近の利用】理容室で利用したメニュー[直近理容室利用者]

- 「総合調髪」もしくは「カットのみ」がほとんどで、「ヘアカラー」「パーマ」などの利用は非常に少ないです。
- 年代別でみると、20代で「総合調髪」が22年から大きく減り(62.3→45.3%)、「カットのみ」が増えています(37.7→53.0%)。



23年合計 (1383)		55.3	43.7	2.2	0.4	0.9	1.2	0.4	0.3
年代	15~19歳 (53)	54.7	45.3	-	1.9	1.9	-	-	-
	20代 (117)	45.3	53.0	2.6	-	1.7	-	-	-
	30代 (131)	54.2	45.8	0.8	0.8	-	1.5	-	0.8
	40代 (218)	53.2	45.0	2.3	1.4	0.9	1.8	0.5	0.5
	50代 (295)	58.0	40.3	2.7	-	1.4	0.7	1.4	0.3
	60代 (279)	57.7	41.9	3.2	-	0.7	1.1	0.4	-
	70代 (290)	56.6	43.1	1.7	-	0.3	1.7	-	0.3
22年 15~79歳 (1445)		57.9	41.7	2.4	0.1	0.5	1.1	0.6	0.2
23年 15~69歳 (1093)		55.0	43.9	2.4	0.5	1.0	1.0	0.5	0.3
22年 15~69歳 (1155)		58.5	41.0	2.4	0.2	0.6	1.1	0.6	0.1
19年 15~69歳 (1336)		61.7	38.1	2.1	-	0.3	0.9	0.4	0.1

※ ■ 合計より5ポイント以上高いもの
 ■ 合計より5ポイント以上低いもの

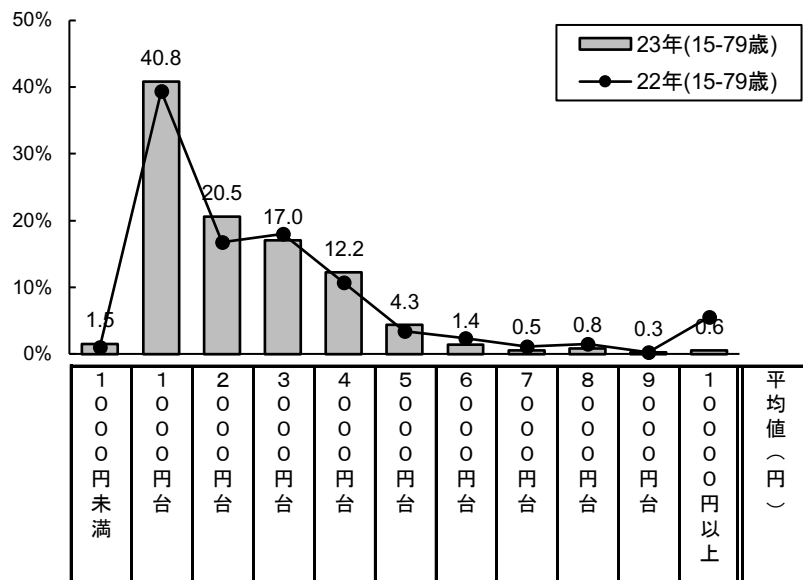
【時系列比較:年代別】

		総合調髪	カットのみ	ヘアカラー	縮毛矯正 ストレートパーマ	ウェーブパーマ	ヘッドスパ(有料) 頭皮・育毛ケア	フェイシャルエステ (顔のエステ)	お店で 売っている商品
15~19歳	23年 (53)	54.7	45.3	-	1.9	1.9	-	-	-
	22年 (59)	52.5	47.5	-	-	1.7	1.7	-	-
	19年 (83)	41.8	58.2	0.5	-	0.5	-	-	-
20代	23年 (117)	45.3	53.0	2.6	-	1.7	-	-	-
	22年 (122)	62.3	37.7	-	-	1.6	0.8	0.8	-
	19年 (150)	60.1	39.3	2.3	-	1.2	2.3	0.6	0.6
30代	23年 (131)	54.2	45.8	0.8	0.8	-	1.5	-	0.8
	22年 (147)	57.1	42.9	1.4	0.7	0.7	2.0	2.0	-
	19年 (177)	58.1	41.9	1.2	-	-	1.7	0.6	-
40代	23年 (218)	53.2	45.0	2.3	1.4	0.9	1.8	0.5	0.5
	22年 (259)	59.8	40.2	2.3	-	0.4	1.9	0.8	-
	19年 (310)	67.7	31.9	2.2	-	0.4	0.9	-	-
50代	23年 (295)	58.0	40.3	2.7	-	1.4	0.7	1.4	0.3
	22年 (284)	54.6	44.0	2.8	0.4	0.4	0.7	-	-
	19年 (291)	57.4	42.6	2.0	-	-	0.8	0.8	-
60代	23年 (279)	57.7	41.9	3.2	-	0.7	1.1	0.4	-
	22年 (284)	61.6	37.7	4.2	-	0.4	0.4	0.4	0.4
	19年 (325)	67.6	32.4	2.9	-	-	-	0.4	-
70代	23年 (290)	56.6	43.1	1.7	-	0.3	1.7	-	0.3
	22年 (290)	55.2	44.8	2.1	-	-	1.0	0.3	0.7

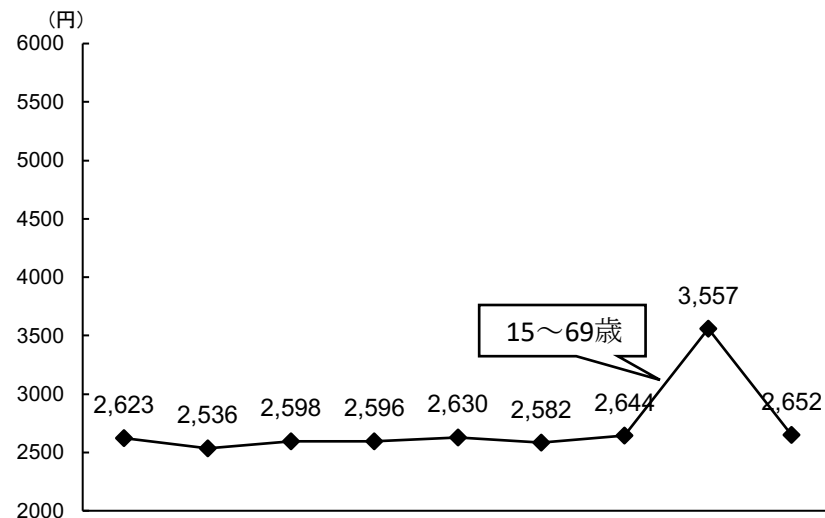
※ ■ 22年より5ポイント以上高いもの
 ■ 22年より5ポイント以上低いもの

【2. 直近の利用】理容室で使った金額[直近理容室利用者]

- 直近の利用総額は、平均2599円で22年(3447円)から約850円減りました。1000円台以下に約42%が集中しています(15~79歳ベース)
- 年代別にみると、平均額が最も高いのは15~19歳で2934円です。
- 22年と比べるとすべての年代で平均額が減少しており、19年と近い水準に戻っています。特に60代では約1200円減額しました(3739→2493円)。



平均金額



23年合計 (1383)		1.5	40.8	20.5	17.0	12.2	4.3	1.4	0.5	0.8	0.3	0.6	2,599
年代	15~19歳 (53)	1.9	32.1	26.4	18.9	9.4	5.7	1.9	-	-	-	3.8	2,934
	20代 (117)	-	34.2	19.7	23.1	10.3	8.5	3.4	-	-	-	0.9	2,820
	30代 (131)	0.8	33.6	19.8	16.0	17.6	8.4	-	1.5	-	0.8	1.5	2,925
	40代 (218)	2.8	37.6	25.2	12.8	11.9	5.0	2.3	0.9	1.4	-	-	2,565
	50代 (295)	2.4	39.7	19.3	17.3	14.9	2.7	0.7	0.3	1.7	0.3	0.7	2,630
	60代 (279)	0.7	45.2	19.7	16.1	12.2	2.5	2.2	0.4	0.7	-	0.4	2,493
	70代 (290)	1.4	47.6	18.6	18.3	8.6	3.4	0.7	0.3	0.3	0.7	-	2,400
22年 15~79歳 (1445)		1.0	39.4	16.7	18.0	10.7	3.4	2.4	1.1	1.5	0.3	5.5	3,447
23年 15~69歳 (1093)		1.6	39.0	21.0	16.7	13.2	4.6	1.6	0.5	0.9	0.2	0.7	2,652
22年 15~69歳 (1155)		0.9	37.7	17.3	18.0	11.5	3.7	2.2	1.1	1.4	0.3	5.8	3,557
19年 15~69歳 (1336)		1.4	46.0	14.7	21.3	10.3	2.8	0.9	0.3	0.5	0.2	1.8	2,644

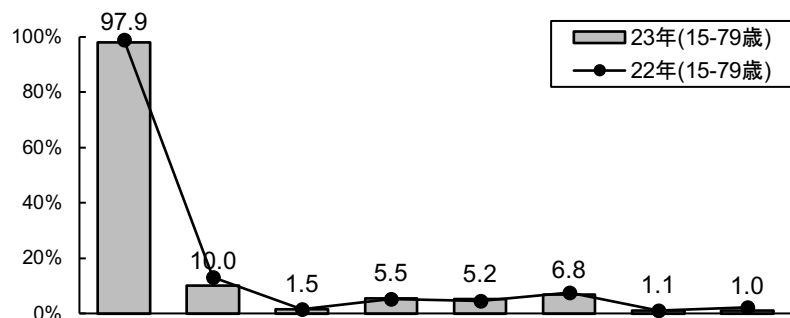
合計 (1383)		12年	13年	14年	15年	16年	17年	19年	22年	23年
年代	15~19歳 (53)	2,365	2,395	2,294	2,270	2,100	2,636	2,068	3,866	2,934
	20代 (117)	2,569	2,523	2,467	2,274	2,570	2,748	2,708	3,470	2,820
	30代 (131)	2,499	2,470	2,671	2,397	2,712	2,577	2,475	3,063	2,925
	40代 (218)	2,648	2,562	2,467	2,559	2,551	2,498	2,909	3,468	2,565
	50代 (295)	2,666	2,609	2,564	3,033	2,839	2,699	2,795	3,687	2,630
	60代 (279)	2,728	2,532	2,818	2,609	2,643	2,494	2,467	3,739	2,493
	70代 (290)								3009.1	2,400
15~69歳 (1093)		2,623	2,536	2,598	2,596	2,630	2,582	2,644	3,557	2,652

※ ■ 合計より5ポイント以上高いもの
 ■ 合計より5ポイント以上低いもの

※19年まで70代聴取なし

【2. 直近の利用】美容室で利用したメニュー[直近美容室利用者]

- 「カット」は全ての年代で90%以上が利用しています。15～79歳ベースでは「ヘアカラー」を10%、「ウェーブパーマ」を6%が利用しています。
- 50代は「ヘアカラー」の利用率が比較的高い(17.5%)ですが、22年(30.4%)と比べると約13pt減少しました。15～19歳でも約13pt減少(20.7→7.8%)していますが、20代、30代では微増しています。



		カット	ヘアカラー	縮毛矯正	ウェーブパーマ	トリートメント(有料)	ヘッドスパ(有料)	フェイシャルエステ	お店で売っている商品
23年合計 (617)		97.9	10.0	1.5	5.5	5.2	6.8	1.1	1.0
年代	15～19歳 (64)	95.3	7.8	4.7	6.3	10.9	3.1	-	-
	20代 (147)	98.0	6.8	0.7	7.5	4.8	6.1	0.7	0.7
	30代 (160)	98.8	10.0	1.3	6.3	4.4	8.1	2.5	1.3
	40代 (152)	98.7	10.5	2.0	5.3	3.3	5.9	0.7	1.3
	50代 (57)	98.2	17.5	-	-	-	10.5	-	-
	60代 (22)	95.5	18.2	-	-	9.1	9.1	4.5	-
	70代 (15)	93.3	6.7	-	6.7	26.7	6.7	-	6.7
22年 15～79歳 (555)		98.9	13.0	1.6	5.2	4.5	7.6	1.1	2.2
23年 15～69歳 (602)		98.0	10.1	1.5	5.5	4.7	6.8	1.2	0.8
22年 15～69歳 (544)		98.9	13.1	1.7	5.3	4.6	7.5	1.1	2.2
19年 15～69歳 (453)		99.1	11.4	3.0	4.3	5.6	7.6	*	1.9

※■合計より5ポイント以上高いもの
■合計より5ポイント以上低いもの

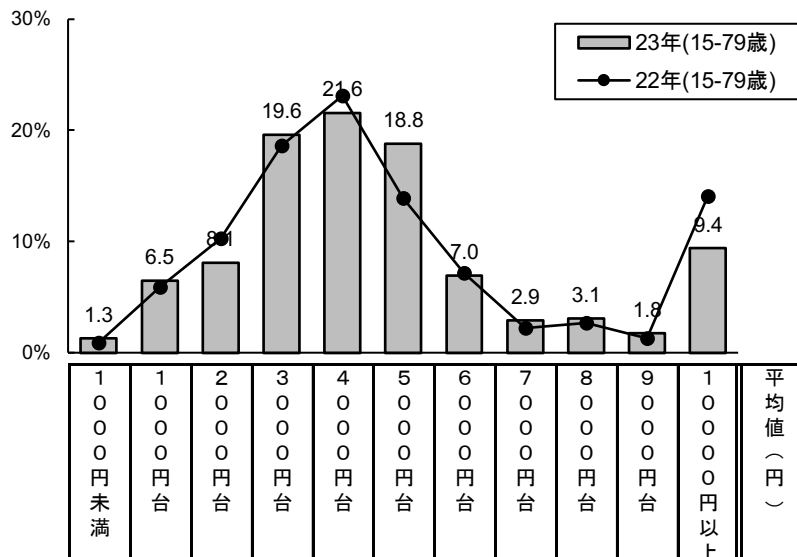
【時系列比較:年代別】

		カット	ヘアカラー	縮毛矯正	ウェーブパーマ	トリートメント(有料)	ヘッドスパ(有料)	フェイシャルエステ	お店で売っている商品
15～19歳	23年 (64)	95.3	7.8	4.7	6.3	10.9	3.1	-	-
	22年 (58)	96.6	20.7	3.4	10.3	10.3	3.4	3.4	5.2
	19年 (44)	99.0	21.0	3.0	4.0	6.0	2.0	*	1.0
20代	23年 (147)	98.0	6.8	0.7	7.5	4.8	6.1	0.7	0.7
	22年 (143)	99.3	5.6	0.7	9.1	3.5	6.3	-	2.1
	19年 (110)	99.2	7.9	4.7	3.9	8.7	9.4	*	3.9
30代	23年 (160)	98.8	10.0	1.3	6.3	4.4	8.1	2.5	1.3
	22年 (148)	99.3	8.1	2.7	2.7	4.7	8.8	1.4	2.0
	19年 (132)	100.0	7.0	1.6	1.6	3.1	7.8	*	-
40代	23年 (152)	98.7	10.5	2.0	5.3	3.3	5.9	0.7	1.3
	22年 (117)	99.1	15.4	0.9	2.6	4.3	7.7	1.7	0.9
	19年 (91)	97.1	22.1	4.4	8.8	5.9	8.8	*	4.4
50代	23年 (57)	98.2	17.5	-	-	-	10.5	-	-
	22年 (56)	98.2	30.4	1.8	3.6	3.6	14.3	-	3.6
	19年 (50)	100.0	9.1	2.3	2.3	2.3	6.8	*	-
60代	23年 (22)	95.5	18.2	-	-	9.1	9.1	4.5	-
	22年 (22)	100.0	18.2	-	4.5	-	-	-	-
	19年 (26)	100.0	-	-	9.1	9.1	4.5	*	-
70代	23年 (15)	93.3	6.7	-	6.7	26.7	6.7	-	6.7
	22年 (11)	100.0	9.1	-	-	-	9.1	-	-

※■22年より5ポイント以上高いもの
■22年より5ポイント以上低いもの

【2. 直近の利用】美容室で使った金額[直近美容室利用者]

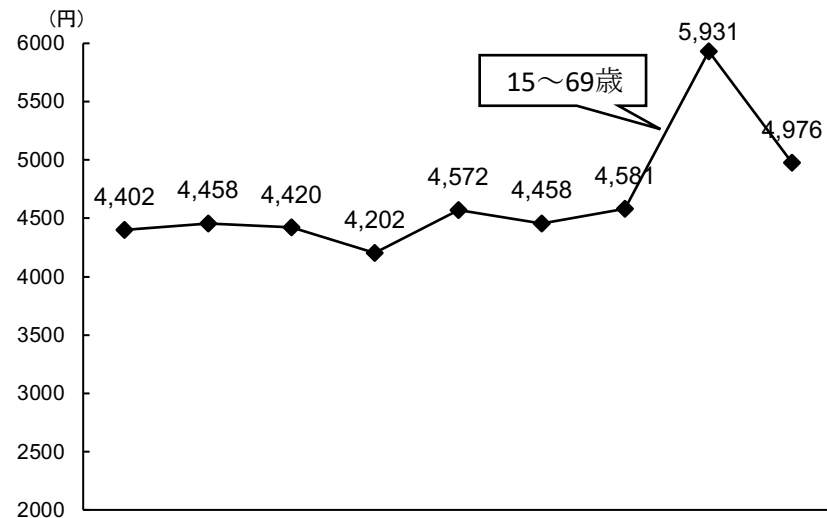
- 直近の利用総額は3000～5000円台がボリュームゾーンとなっており平均4943円です。22年(5888円)から約950円減額しました。(15～79歳ベース)
- 年代別で見ると、15～19歳や50代で減額幅が大きくなっています。



23年合計 (617)		1.3	6.5	8.1	19.6	21.6	18.8	7.0	2.9	3.1	1.8	9.4	4,943
年代	15～19歳 (64)	1.6	6.3	12.5	20.3	18.8	15.6	9.4	6.3	1.6	-	7.8	4,598
	20代 (147)	-	3.4	4.8	23.1	18.4	23.1	6.8	2.7	4.1	0.7	12.9	5,557
	30代 (160)	-	5.0	8.8	17.5	21.9	21.3	6.9	4.4	3.1	1.9	9.4	5,122
	40代 (152)	2.0	7.2	7.2	20.4	25.7	15.1	5.9	2.0	3.9	2.0	8.6	4,671
	50代 (57)	1.8	12.3	14.0	15.8	21.1	17.5	5.3	-	1.8	7.0	3.5	4,334
	60代 (22)	4.5	13.6	4.5	18.2	13.6	18.2	13.6	-	-	-	13.6	4,894
70代 (15)	13.3	13.3	6.7	13.3	33.3	6.7	6.7	-	-	-	6.7	3,631	
22年 15～79歳 (555)		0.9	5.9	10.3	18.6	23.1	13.9	7.2	2.2	2.7	1.3	14.1	5,888
23年 15～69歳 (602)		1.0	6.3	8.1	19.8	21.3	19.1	7.0	3.0	3.2	1.8	9.5	4,976
22年 15～69歳 (544)		0.7	5.7	10.1	18.8	23.2	14.0	7.4	2.2	2.4	1.3	14.3	5,931
19年 15～69歳 (453)		1.0	11.2	12.0	25.2	21.9	9.6	3.3	3.1	2.7	1.7	8.2	4,581

※ ■ 合計より5ポイント以上高いもの
 ■ 合計より5ポイント以上低いもの

平均金額



		12年	13年	14年	15年	16年	17年	19年	22年	23年
合計 (617)									5,888	4,943
年代	15～19歳 (64)	4,016	4,003	4,526	3,296	4,325	3,886	4,475	7,167	4,598
	20代 (147)	4,536	4,474	4,607	4,022	4,003	4,126	5,247	5,709	5,557
	30代 (160)	4,348	4,490	4,558	4,517	4,899	4,875	4,364	5,345	5,122
	40代 (152)	4,530	4,686	4,102	4,834	4,341	4,645	4,733	5,076	4,671
	50代 (57)	4,305	4,496	4,025	4,365	5,394	4,777	3,891	7,561	4,334
	60代 (22)	4,419	4,389	3,711	2,866	6,235	3,353	3,815	8,445	4,894
70代 (15)								3,761.8	3,631	
15～69歳 (602)		4,402	4,458	4,420	4,202	4,572	4,458	4,581	5,931	4,976

※19年まで70代聴取なし

【2. 直近の利用】メニュー別費用[メニュー利用者]

<理容室>

【総合調髪】1000～4000円台がボリュームゾーンで平均3152円。22年(3979円)と比べると800円以上の減額です(15～79歳ベース)

【カットのみ】約80%が1000円台以下に集中しており、平均1590円。22年(2250円)から660円減額しました(同)

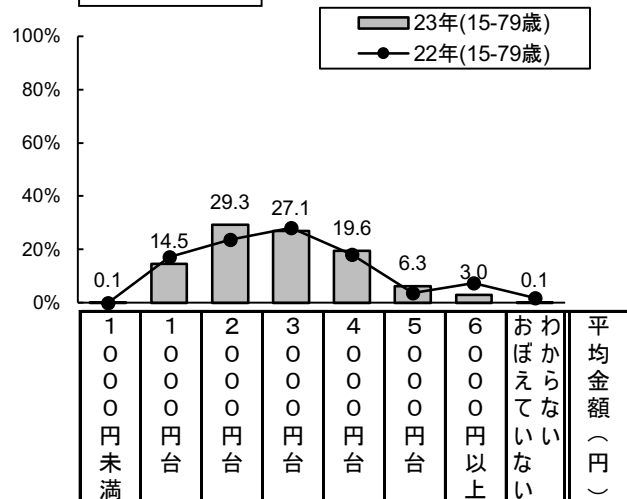
<美容室>

【カット】3000～4000円台がもっとも多く、平均3798円。22年(4303円)から500円ほど減額しました(同)

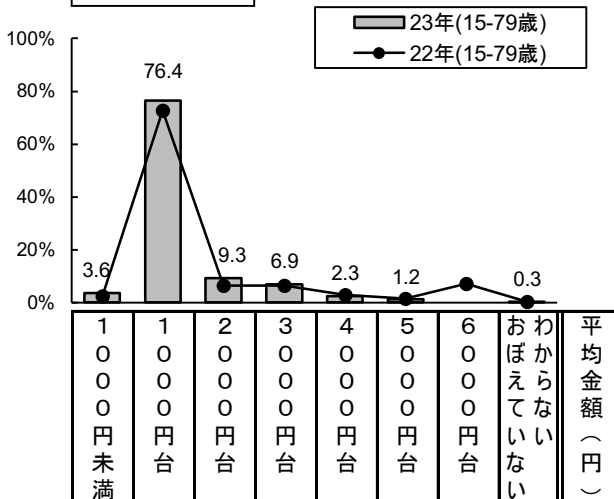
※平均金額は「おぼえていない」をベースから除いて算出

<理容室>

総合調髪

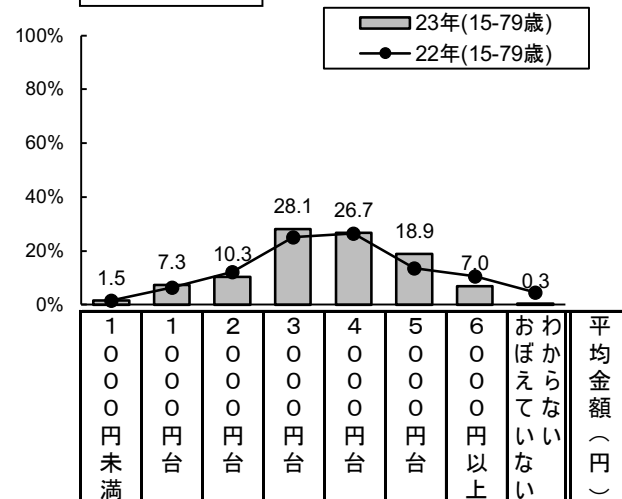


カットのみ



<美容室>

カット



		1000円未満	1000円台	2000円台	3000円台	4000円台	5000円台	6000円以上	おぼえていない	平均金額(円)
23年合計 (765)		0.1	14.5	29.3	27.1	19.6	6.3	3.0	0.1	3,152
年代	15～19歳 (29)	-	20.7	27.6	31.0	6.9	13.8	-	-	2,889
	20代 (53)	1.9	9.4	32.1	24.5	13.2	9.4	7.5	1.9	3,352
	30代 (71)	-	5.6	25.4	26.8	26.8	12.7	2.8	-	3,517
	40代 (116)	-	10.3	37.9	19.8	19.8	8.6	3.4	-	3,127
	50代 (171)	-	12.3	30.4	25.7	24.6	4.7	2.3	-	3,203
	60代 (161)	-	16.8	27.3	29.2	19.9	3.1	3.7	-	3,099
	70代 (164)	-	22.0	25.0	31.7	15.2	4.3	1.8	-	2,993
22年 15～79歳 (836)		-	17.1	23.6	28.1	18.1	3.7	7.5	1.9	3,979
23年 15～69歳 (601)		0.2	12.5	30.4	25.8	20.8	6.8	3.3	0.2	3,195
22年 15～69歳 (676)		-	16.3	23.8	27.7	18.9	3.7	7.7	1.9	4,091
19年 15～69歳 (825)		-	18.7	16.7	25.7	13.5	2.5	1.0	22.0	3,002

		1000円未満	1000円台	2000円台	3000円台	4000円台	5000円台	6000円以上	おぼえていない	平均金額(円)
(605)		3.6	76.4	9.3	6.9	2.3	1.2	-	0.3	1,590
年代	(24)	4.2	45.8	20.8	12.5	8.3	-	-	8.3	1,942
	(62)	-	54.8	8.1	29.0	3.2	4.8	-	-	2,204
	(60)	1.7	71.7	10.0	8.3	5.0	3.3	-	-	1,814
	(98)	6.1	73.5	12.2	3.1	5.1	-	-	-	1,556
	(119)	5.9	82.4	5.0	4.2	1.7	0.8	-	-	1,449
	(117)	2.6	84.6	9.4	3.4	-	-	-	-	1,412
	(125)	3.2	84.0	8.8	3.2	-	0.8	-	-	1,444
(603)		2.5	72.8	6.5	6.5	2.8	1.5	7.1	0.3	2,250
(480)		3.8	74.4	9.4	7.9	2.9	1.3	-	0.4	1,628
(473)		2.3	71.0	7.2	7.4	3.2	1.5	7.0	0.4	2,278
(510)		2.8	71.4	3.3	0.7	0.7	0.5	0.2	20.3	1,281

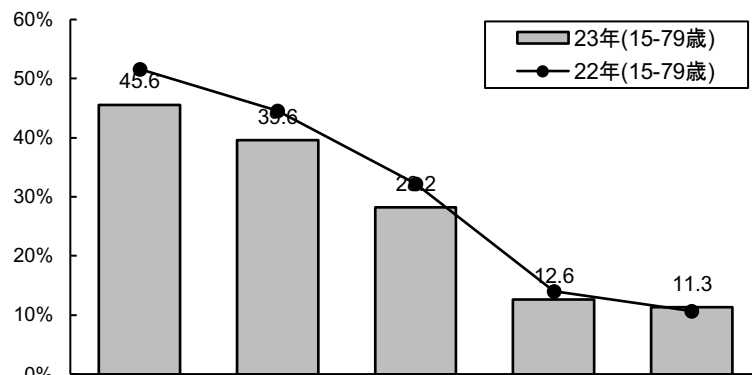
		1000円未満	1000円台	2000円台	3000円台	4000円台	5000円台	6000円以上	おぼえていない	平均金額(円)
(604)		1.5	7.3	10.3	28.1	26.7	18.9	7.0	0.3	3,798
年代	(61)	1.6	6.6	19.7	32.8	21.3	9.8	4.9	3.3	3,343
	(144)	0.7	3.5	6.9	32.6	20.1	28.5	7.6	-	4,063
	(158)	-	6.3	8.2	24.7	31.0	21.5	8.2	-	4,019
	(150)	2.0	8.0	10.0	28.7	31.3	13.3	6.7	-	3,694
	(56)	1.8	12.5	17.9	21.4	25.0	16.1	5.4	-	3,609
	(21)	4.8	14.3	4.8	28.6	23.8	19.0	4.8	-	3,523
	(14)	14.3	21.4	7.1	21.4	28.6	-	7.1	-	2,789
(549)		1.6	6.4	12.2	25.0	26.4	13.5	10.5	4.6	4,303
(590)		1.2	6.9	10.3	28.3	26.6	19.3	6.9	0.3	3,822
(538)		1.5	6.1	12.1	25.1	26.6	13.6	10.5	4.5	4,333
(449)		1.3	9.7	11.9	24.4	21.5	5.6	3.9	21.8	3,402

■ 合計より5ポイント以上高いもの
 ■ 合計より5ポイント以上低いもの

【2. 直近の利用】利用のきっかけ／理由（TOP5）[直近利用者]

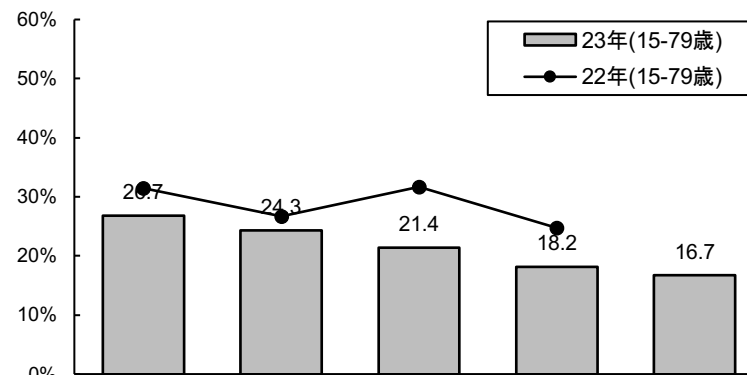
- 理容室では「料金が安い」「家の近所にある」「昔から利用している」が大きなきっかけ／理由になっています。
- 美容室でも上位3つは同じ項目ですが、理容室よりもかなり反応(スコア)は低いです。「昔から利用している」は、22年と比べると大きく減少しました(31.7→21.4%)
15～19歳では「美容室予約サイト」にのっている(21.9%)」が2位に入ります。

<理容室>



		料金が安いので	家の近所にあるので	昔から利用している	スタイリストの感じが	技術がしっかりして
23年合計 (1383)		45.6	39.6	28.2	12.6	11.3
年代	15～19歳 (53)	35.8	32.1	32.1	18.9	13.2
	20代 (117)	30.8	33.3	23.9	11.1	9.4
	30代 (131)	42.0	33.6	21.4	15.3	11.5
	40代 (218)	45.0	35.8	22.5	14.7	12.8
	50代 (295)	47.8	39.0	27.5	10.2	10.5
	50代 (279)	46.2	40.1	29.4	10.8	9.3
	70代 (290)	52.4	49.0	36.2	13.4	13.1
22年 15～79歳 (1445)		51.6	44.5	32.2	14.0	10.7

<美容室>



		家の近所にあるので	料金が安いので	昔から利用している	スタイリストの感じが	美容予約サイトの
23年合計 (617)		26.7	24.3	21.4	18.2	16.7
年代	15～19歳 (64)	29.7	18.8	18.8	17.2	21.9
	20代 (147)	21.1	19.7	14.3	18.4	20.4
	30代 (160)	24.4	20.6	20.0	21.3	17.5
	40代 (152)	29.6	27.6	23.7	17.8	16.4
	50代 (57)	29.8	36.8	31.6	5.3	5.3
	50代 (22)	31.8	31.8	40.9	36.4	13.6
	70代 (15)	46.7	40.0	26.7	13.3	-
22年 15～79歳 (555)		31.5	26.7	31.7	24.7	*

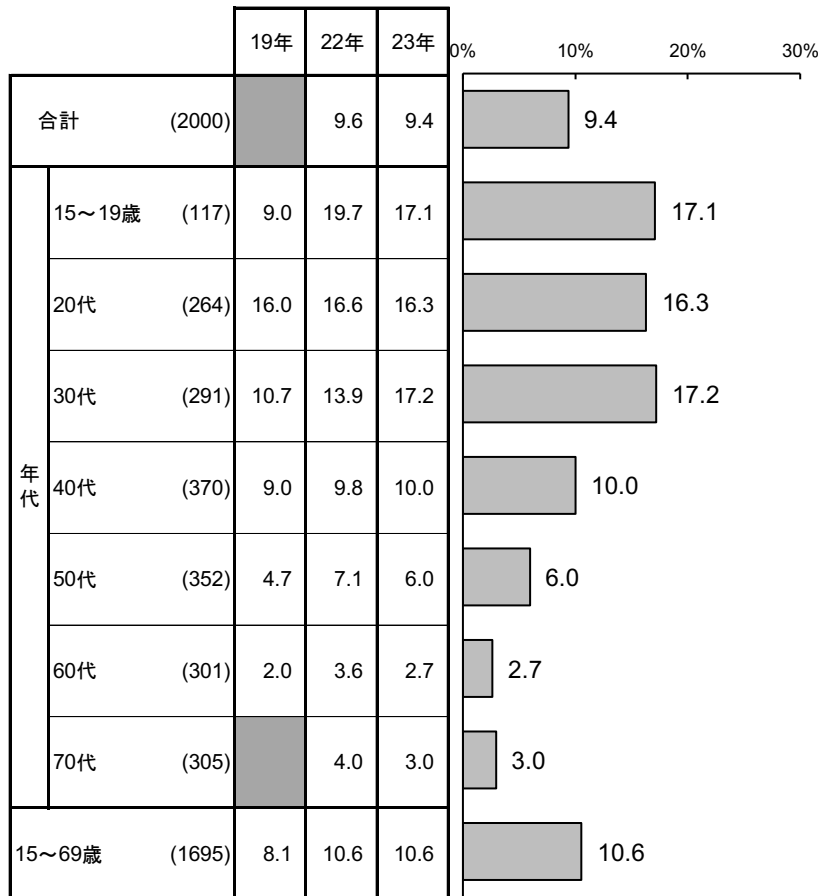
※ ■ 合計より5ポイント以上高いもの
■ 合計より5ポイント以上低いもの

3. 店販商品、ヘアカラー、パーマ、カットのみサロン

【3. 店販商品】最近1年間の購入／最近1年間に購入した商品[年間購入者]

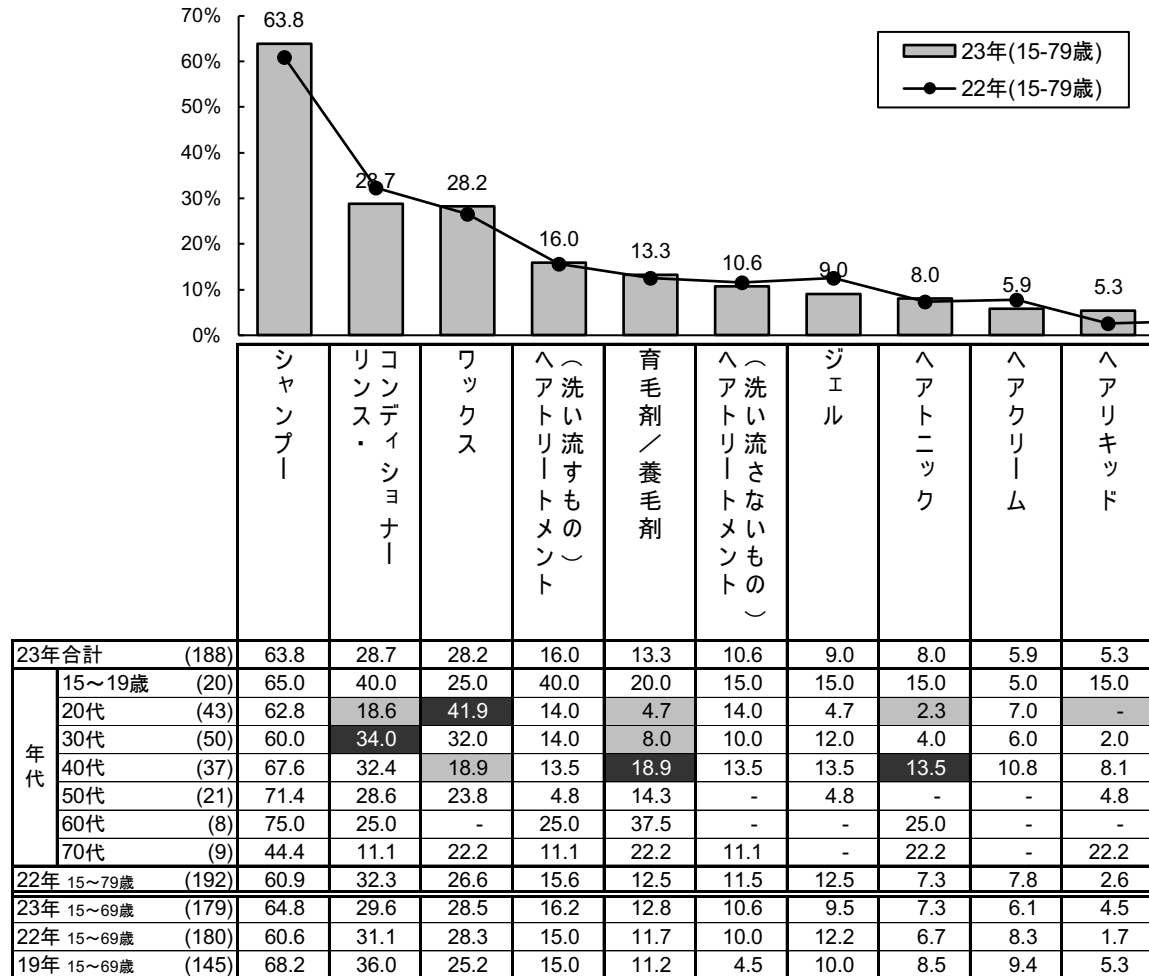
- 店販商品の最近1年間購入率は、15～79歳ベースでは9.4%ですが30代以下では17%前後です。
- 購入した商品は「シャンプー(63.8%)」が最も多く、次いで「リンス・コンディショナー(28.7%)」「ワックス(28.2%)」です(15～79歳ベース)。「ワックス」は20代の購入者が多くなっています。

購入経験



※19年まで70代聴取なし

購入した商品 (複数回答)

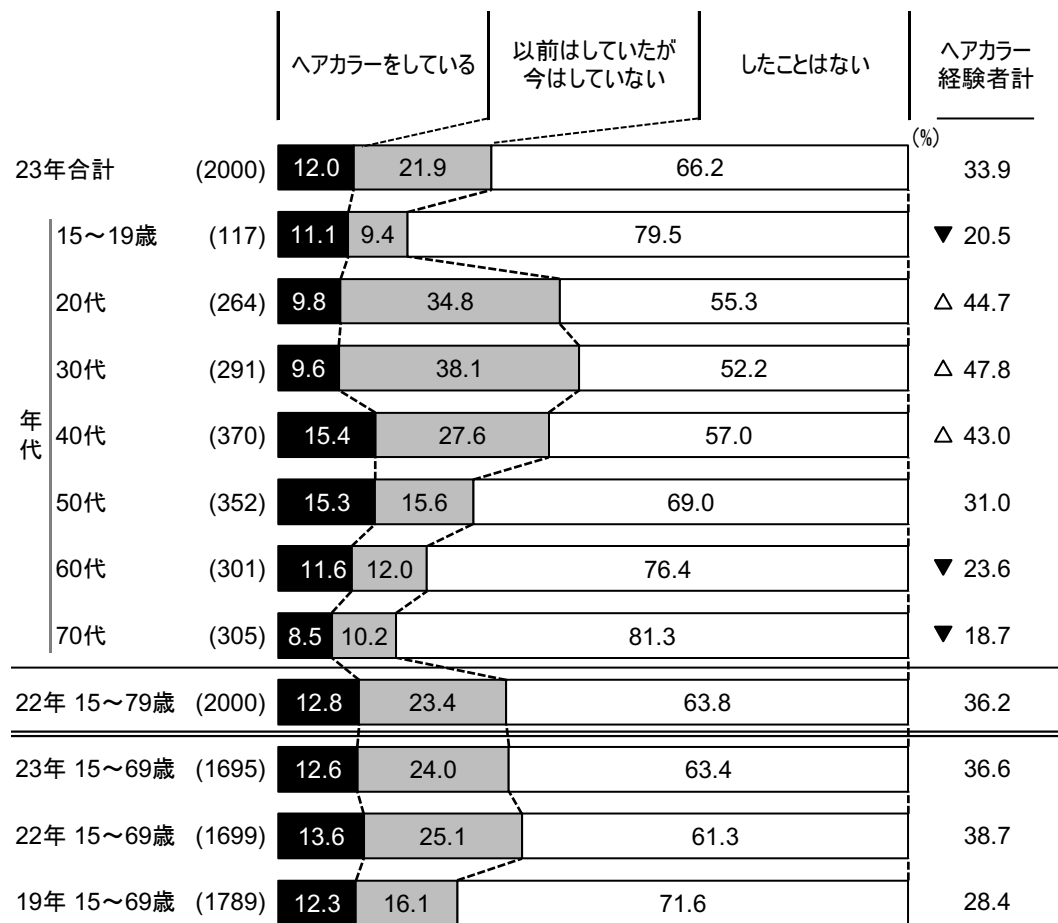


※■合計より5ポイント以上高いもの

■合計より5ポイント以上低いもの

【3. ヘアカラー】 利用状況

- ヘアカラーの現在利用は12%、「以前はしていた(21.9%)」を合わせた利用経験で見ると34%です(15~79歳ベース)
- 年代別で見ると、40代(15.4%)と50代(15.3%)で現在利用率が比較的高く、20代・30代は「以前はしていた」が多くなっています。



※△合計より5ポイント以上高いもの
▼合計より5ポイント以上低いもの

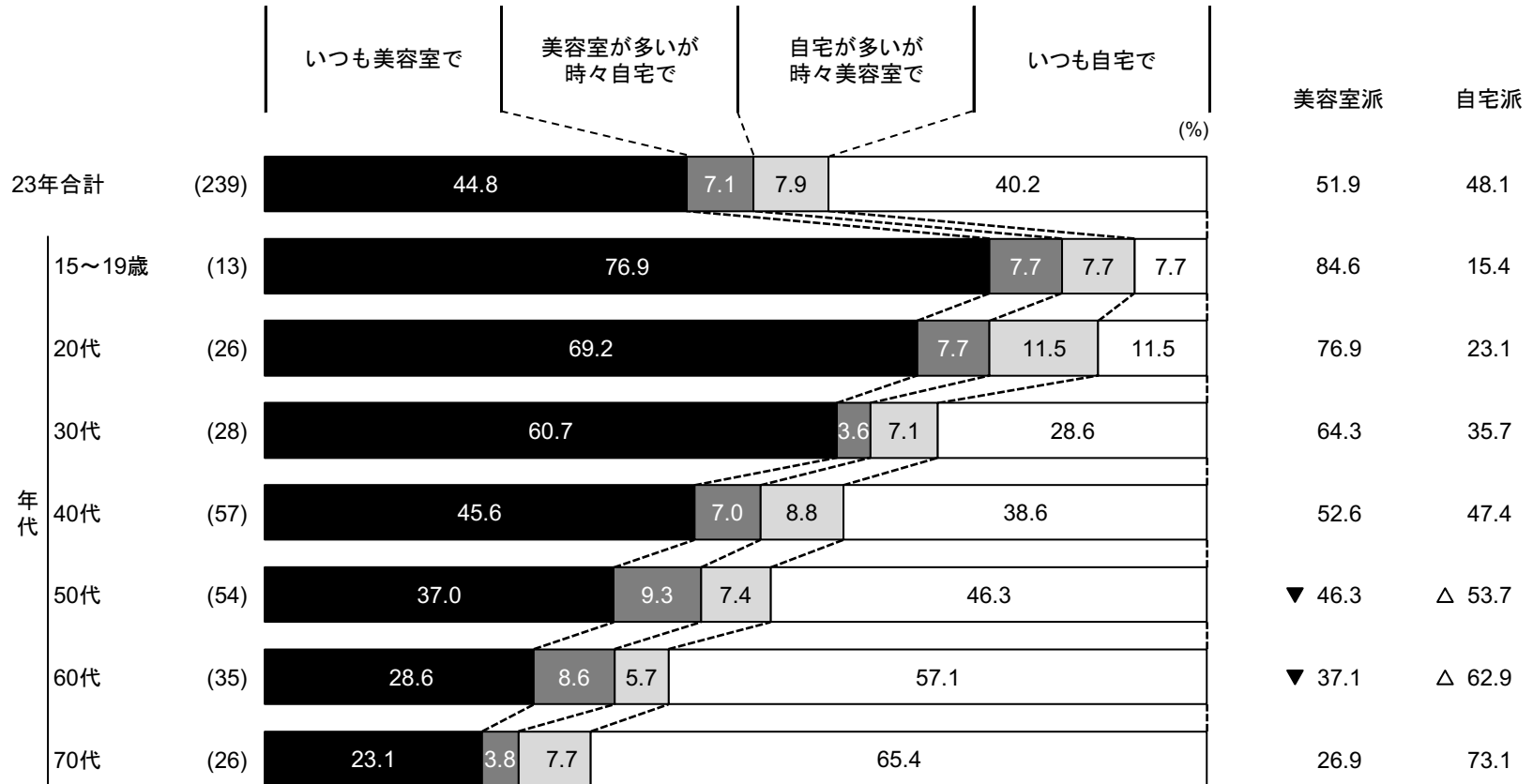
【時系列比較：年代別】

年代	年	人数	ヘアカラーを	以前はして	したことは	ヘアカラー
			している	いたが今は	ない	
15~19歳	23年	(117)	11.1	9.4	79.5	20.5
	22年	(117)	14.5	15.4	70.1	29.9
	19年	(128)	11.4	6.2	82.4	17.6
20代	23年	(264)	9.8	34.8	55.3	44.7
	22年	(265)	6.8	31.7	61.5	38.5
	19年	(260)	6.7	23.3	70.0	30.0
30代	23年	(291)	9.6	38.1	52.2	47.8
	22年	(295)	8.5	38.3	53.2	46.8
	19年	(308)	8.3	27.3	64.3	35.7
40代	23年	(370)	15.4	27.6	57.0	43.0
	22年	(376)	15.2	27.7	57.2	42.8
	19年	(401)	16.0	15.0	69.0	31.0
50代	23年	(352)	15.3	15.6	69.0	31.0
	22年	(340)	20.0	15.0	65.0	35.0
	19年	(341)	17.7	11.0	71.3	28.7
60代	23年	(301)	11.6	12.0	76.4	23.6
	22年	(306)	15.0	18.3	66.7	33.3
	19年	(350)	10.7	10.7	78.7	21.3
70代	23年	(305)	8.5	10.2	81.3	18.7
	22年	(301)	8.3	14.0	77.7	22.3

※■22年より5ポイント以上高いもの
■22年より5ポイント以上低いもの

【3. ヘアカラー】 普段の施術場所 [現在利用者]

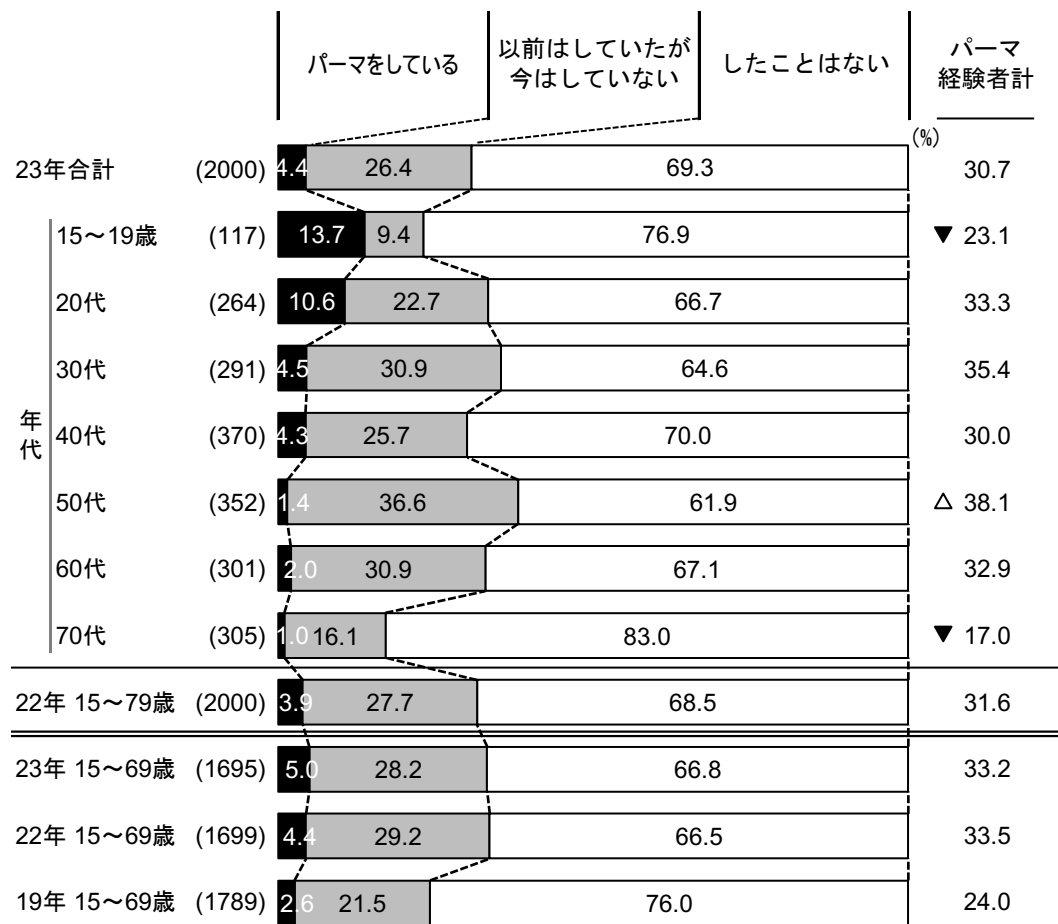
- 15～79歳ベースでは「美容室派」が52%、「自宅派」が48%とほぼ拮抗しています。
- 年代別でみると、若年層では「美容室派」が圧倒的多数ですが、徐々に「自宅派」に移り、50代以上では「自宅派」が多くなっています。



※△合計より5ポイント以上高いもの
▼合計より5ポイント以上低いもの

【3. パーマ】利用状況

- パーマの現在利用は4.4%、「以前はしていた(26.4%)」を合わせた利用経験で見ると31%です(15～79歳ベース)
- 年代別で見ると、最も現在利用率が高いのは15～19歳(13.7%)で、22年と比べて約3pt増えています。



※△合計より5ポイント以上高いもの
▼合計より5ポイント以上低いもの

【時系列比較：年代別】

年代	年	パーマをしている (%)	以前はしていたが今はしていない (%)	したことはない (%)	パーマ経験者計 (%)
15～19歳	23年 (117)	13.7	9.4	76.9	23.1
	22年 (117)	10.3	9.4	80.3	19.7
	19年 (128)	3.1	7.6	89.3	10.7
20代	23年 (264)	10.6	22.7	66.7	33.3
	22年 (265)	8.3	20.4	71.3	28.7
	19年 (260)	4.7	19.3	76.0	24.0
30代	23年 (291)	4.5	30.9	64.6	35.4
	22年 (295)	4.7	26.1	69.2	30.8
	19年 (308)	2.7	14.0	83.3	16.7
40代	23年 (370)	4.3	25.7	70.0	30.0
	22年 (376)	3.2	25.0	71.8	28.2
	19年 (401)	4.0	20.3	75.7	24.3
50代	23年 (352)	1.4	36.6	61.9	38.1
	22年 (340)	2.4	41.5	56.2	43.8
	19年 (341)	1.0	33.3	65.7	34.3
60代	23年 (301)	2.0	30.9	67.1	32.9
	22年 (306)	2.0	38.9	59.2	40.8
	19年 (350)	0.7	24.3	75.0	25.0
70代	23年 (305)	1.0	16.1	83.0	17.0
	22年 (301)	1.3	18.9	79.7	20.3

※■22年より5ポイント以上高いもの
■22年より5ポイント以上低いもの

【3. カットのみサロン】利用経験

- カットのみサロンの最近1年間利用は27%、「1年間には利用していない（22.8%）」を合わせた利用経験で見ると50%です(15～79歳ベース)
- 年代別で年間利用率をみると、30代以下では20%に届きませんが、50代以上では30%を超えています。

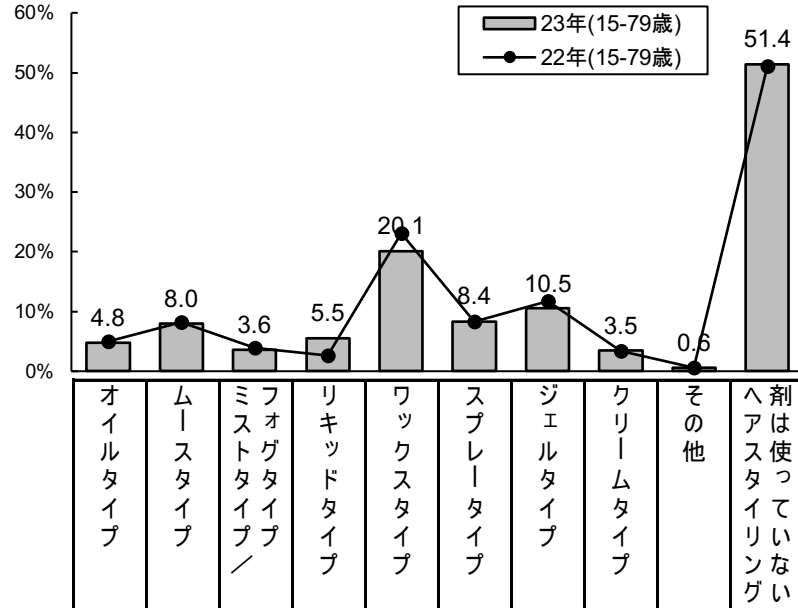
		利用経験		利用したことはない	最近1年間利用			利用経験あり			
		最 利 近 用 し た 年 間 に	最 利 近 用 し て い な い		23年	22年	19年	23年	22年	19年	
23年合計	(2000)	27.0	22.8	50.3	27.0	24.1	*	49.7	47.2	*	
年代	15～19歳	(117)	19.7	27.4	53.0	▼19.7	26.5	31.1	47.0	51.3	48.4
	20代	(264)	15.5	28.0	56.4	▼15.5	13.2	21.0	▼43.6	40.0	40.3
	30代	(291)	18.9	23.7	57.4	▼18.9	16.9	25.3	▼42.6	41.6	43.3
	40代	(370)	27.8	23.0	49.2	27.8	20.5	25.0	50.8	43.6	44.3
	50代	(352)	31.5	19.9	48.6	31.5	29.7	35.0	51.4	55.3	53.7
	60代	(301)	32.9	21.9	45.2	△32.9	27.5	27.3	△54.8	47.8	43.0
	70代	(305)	35.1	19.3	45.6	△35.1	34.6	*	54.4	52.2	*
23年 15～69歳	(1695)	25.5	23.4	51.2	25.5	22.2	27.3	48.8	46.3	45.4	

※△合計より5ポイント以上高いもの
▼合計より5ポイント以上低いもの

4. 美容意識

【4. 美容意識】 普段使っているスタイリング剤

- スタイリング剤の非使用者は30代までは40%程度ですが、40代から増えはじめ、50代以上では60%程度になっています。
- 40代まではワックスタイプの使用者が最も多くなっています。



【時系列比較:年代別】

年代	サンプル数	オイルタイプ	ムースタイプ	ミストタイプ	リキッドタイプ	ワックスタイプ	スプレータイプ	ジェルタイプ	クリームタイプ	その他	ヘア剤は使っていない	
23年合計	(2000)	4.8	8.0	3.6	5.5	20.1	8.4	10.5	3.5	0.6	51.4	
年代	15~19歳	(117)	23.1	6.0	5.1	3.4	24.8	12.0	10.3	6.8	1.7	42.7
	20代	(264)	8.0	6.1	2.3	2.7	38.3	11.0	11.0	5.7	0.8	39.4
	30代	(291)	6.2	4.8	4.5	2.7	34.4	10.7	17.9	2.4	0.3	40.9
	40代	(370)	2.4	6.5	4.6	3.2	27.3	7.8	12.7	3.8	0.5	50.3
	50代	(352)	1.4	12.2	2.8	1.4	13.6	5.4	10.2	1.7	0.6	60.8
	60代	(301)	1.7	11.3	5.0	2.7	4.3	6.3	7.3	2.7	0.3	64.1
	70代	(305)	3.3	6.9	1.6	21.6	3.3	8.5	3.9	3.6	0.7	53.1
22年 15~79歳	(2000)	3.8	7.9	3.1	4.9	18.5	7.6	10.6	4.0	0.3	52.9	
23年 15~69歳	(1695)	5.0	8.1	4.0	2.6	23.1	8.3	11.7	3.4	0.6	51.1	
22年 15~69歳	(1699)	4.0	8.0	3.4	2.5	21.5	7.8	11.6	3.9	0.3	51.7	
19年 15~69歳	(1789)	3.5	9.7	5.0	4.6	16.7	8.6	9.0	2.8	0.2	57.2	

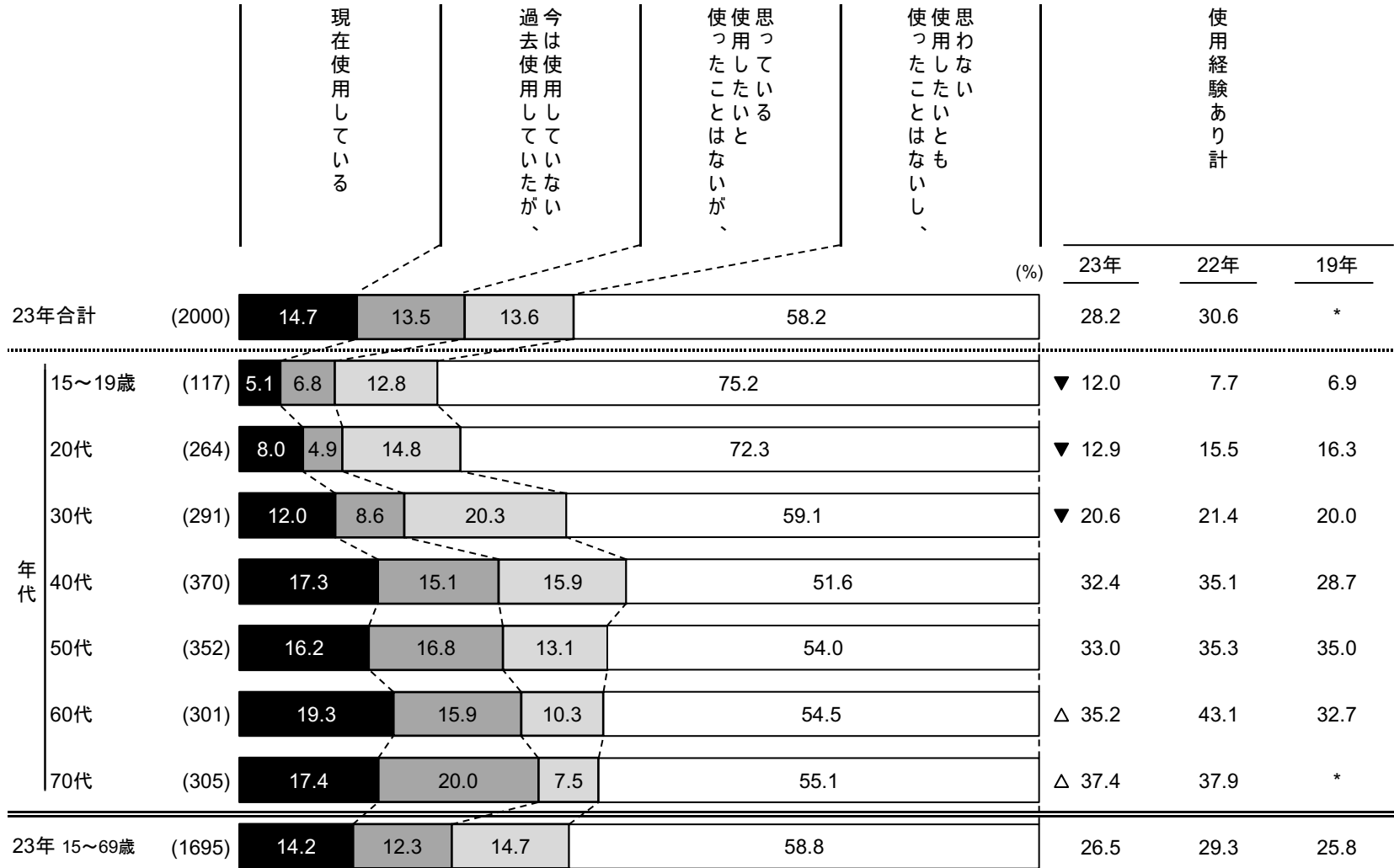
※ ■ 合計より5ポイント以上高いもの
 ■ 合計より5ポイント以上低いもの

年代	サンプル数	オイルタイプ	ムースタイプ	ミストタイプ	リキッドタイプ	ワックスタイプ	スプレータイプ	ジェルタイプ	クリームタイプ	その他	ヘア剤は使っていない
15~19歳	23年 (117)	23.1	6.0	5.1	3.4	24.8	12.0	10.3	6.8	1.7	42.7
	22年 (117)	17.1	4.3	0.9	1.7	23.9	12.0	14.5	10.3	0.9	42.7
	19年 (128)	5.9	5.5	4.2	3.1	17.6	6.9	6.2	4.8	-	62.6
20代	23年 (264)	8.0	6.1	2.3	2.7	38.3	11.0	11.0	5.7	0.8	39.4
	22年 (265)	5.7	5.3	3.0	3.0	34.3	8.7	12.5	6.8	0.8	41.9
	19年 (260)	7.7	8.3	10.0	4.0	31.3	13.7	13.7	4.0	-	45.0
30代	23年 (291)	6.2	4.8	4.5	2.7	34.4	10.7	17.9	2.4	0.3	40.9
	22年 (295)	3.7	5.4	2.4	1.4	34.9	8.5	16.6	2.7	0.3	44.7
	19年 (308)	3.3	4.3	7.7	2.0	32.0	11.3	8.7	2.0	0.3	49.3
40代	23年 (370)	2.4	6.5	4.6	3.2	27.3	7.8	12.7	3.8	0.5	50.3
	22年 (376)	1.6	7.7	5.3	1.6	25.5	8.5	7.4	2.9	-	53.5
	19年 (401)	3.0	10.0	5.0	2.3	13.0	8.7	11.0	2.0	-	62.7
50代	23年 (352)	1.4	12.2	2.8	1.4	13.6	5.4	10.2	1.7	0.6	60.8
	22年 (340)	2.6	11.5	3.2	1.8	9.1	7.9	12.4	2.1	-	59.4
	19年 (341)	1.3	15.7	2.0	3.0	8.0	6.0	7.3	2.7	-	63.0
60代	23年 (301)	1.7	11.3	5.0	2.7	4.3	6.3	7.3	2.7	0.3	64.1
	22年 (306)	2.3	10.8	3.3	5.6	5.6	3.6	9.2	3.6	0.3	59.8
	19年 (350)	2.3	10.7	2.3	12.0	4.7	5.7	6.0	3.0	0.7	59.3
70代	23年 (305)	3.3	6.9	1.6	21.6	3.3	8.5	3.9	3.6	0.7	53.1
	22年 (301)	2.3	7.3	1.7	17.9	1.0	6.3	5.0	4.3	-	59.5

※ ■ 22年より5ポイント以上高いもの
 ■ 22年より5ポイント以上低いもの

【4. 美容意識】 発毛・育毛・養毛剤の使用状況

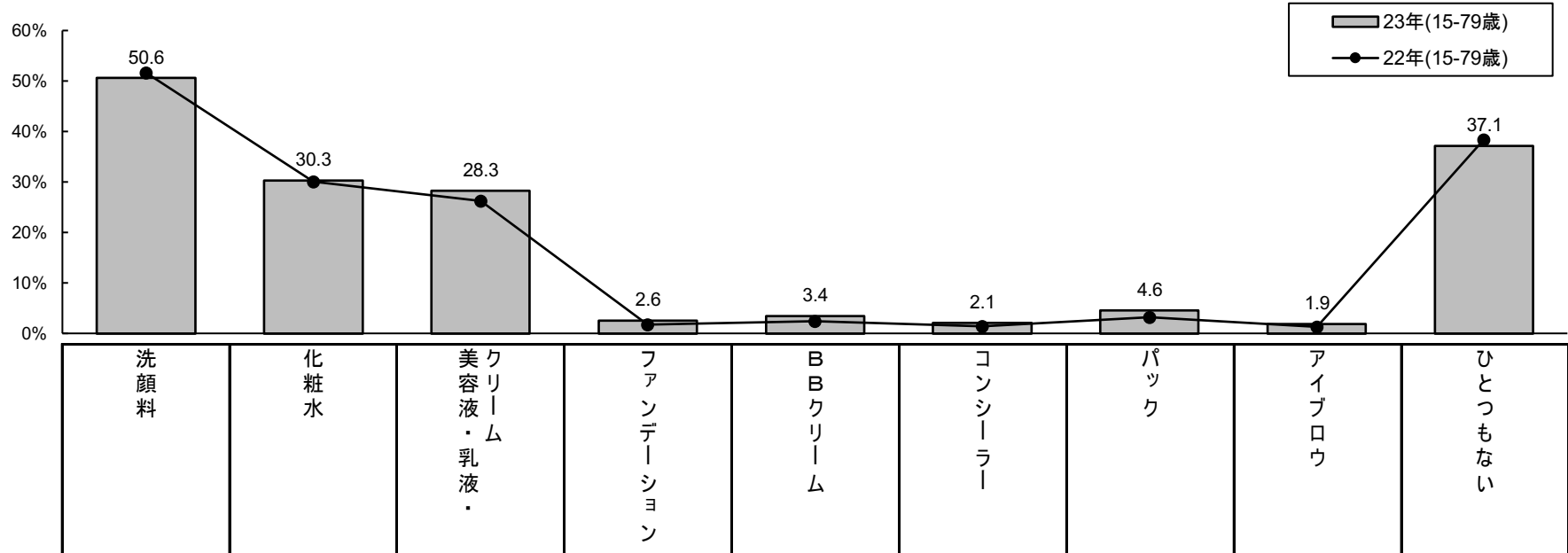
- 発毛・育毛・養毛剤の現在使用率は30代から少しずつ増えはじめ、60代(19.3%)がピークになっています。
- 使用中止（今は使用していない）が増えるのは40代から、使用予備群（使ったことはないが使用したい）の割合が最も高いのは30代(20.3%)です。



※△合計より5ポイント以上高いもの
▼合計より5ポイント以上低いもの

【4. 美容意識】 現在使用している男性向け美容商品・化粧品

- 15～79歳ベースでは、「洗顔料」の利用率が最も高く51%。次いで「化粧水」が30%、「美容液・乳液・クリーム」が28%です。
- 「化粧水」「美容液・乳液・クリーム」は15～19歳・20代の若年層が全体スコアを押し上げています。
- 15～19歳は美容商品・化粧品を積極的に使用しており、すべての商品で全体スコアを5pt以上うまわっています。



23年合計 (2000)		50.6	30.3	28.3	2.6	3.4	2.1	4.6	1.9	37.1
年代	15～19歳 (117)	71.8	52.1	41.9	7.7	11.1	8.5	13.7	6.8	14.5
	20代 (264)	68.9	51.1	40.9	8.0	10.6	6.8	12.9	6.1	20.1
	30代 (291)	66.3	43.3	30.9	3.8	3.1	2.1	4.8	1.4	24.7
	40代 (370)	61.1	32.2	26.8	1.1	2.2	1.1	3.2	1.1	29.5
	50代 (352)	48.0	15.9	19.3	-	0.9	-	2.0	0.6	45.2
	60代 (301)	32.9	19.6	23.6	1.0	1.3	1.0	1.7	1.0	49.2
	70代 (305)	19.0	16.4	26.2	1.0	1.0	-	1.0	-	60.3
22年 15～79歳 (2000)		51.6	30.0	26.2	1.7	2.4	1.4	3.2	1.3	38.4

※ ■ 合計より5ポイント以上高いもの
 ■ 合計より5ポイント以上低いもの

属性情報

F-1. 年齢

		年齢 (%)						
		15 ～ 19 歳	20 代	30 代	40 代	50 代	60 代	70 代
合計	(2000)	5.9	13.2	14.6	18.5	17.6	15.1	15.3

F-2. 未既婚

		未既婚 (%)	
		未 婚	既 婚
合計	(2000)	40.5	59.6
年代	15～19歳	(117) 100.0	-
	20代	(264) 81.8	18.2
	30代	(291) 37.5	62.5
	40代	(370) 40.3	59.7
	50代	(352) 33.0	67.0
	60代	(301) 19.9	80.1
	70代	(305) 13.8	86.2

F-3. 職業

		職業 (%)							
		高 校 生	大 学 ・ 短 大 ・ 各 種 学 校 生	勤 め 人 (フル タイム 勤務)	アル バ イ ト 、 パ ー ト タ イ マ ー	自 営 業	自 由 業	無 職	そ の 他
合計	(2000)	2.4	5.0	58.3	6.7	6.3	2.2	18.1	1.1
年代	15～19歳	40.2	47.9	4.3	2.6	-	-	3.4	1.7
	20代	-	16.7	65.5	6.4	1.9	3.0	5.7	0.8
	30代	-	-	84.2	4.8	3.8	2.7	4.1	0.3
	40代	-	-	81.1	3.5	6.5	3.0	5.1	0.8
	50代	-	-	76.7	4.8	9.7	1.4	6.3	1.1
	60代	-	-	49.5	11.0	9.0	2.7	26.9	1.0
	70代	-	-	7.5	12.1	8.2	1.3	68.5	2.3

F-4. 1か月に自由にできるお金

		自由にできるお金 (%)										
		1 万 円 未 満	1 3 万 円 未 満	3 5 万 円 未 満	5 7 万 円 未 満	7 1 0 万 円 未 満	1 1 0 5 万 円 未 満	1 2 5 0 万 円 未 満	2 0 万 円 以 上	平均値(円)		
										23 年	22 年	19 年
合計	(2000)	17.0	34.6	26.9	7.9	6.2	2.9	1.1	2.1	39,449	39,371	*
年代	15～19歳	(117) 46.2	30.8	9.4	2.6	2.6	1.7	-	-	21,881	23,805	19,066
	20代	(264) 15.2	33.7	23.5	11.0	6.4	4.5	0.8	1.5	41,157	37,460	34,050
	30代	(291) 17.5	39.5	23.4	8.2	5.8	3.1	1.4	0.7	36,690	39,765	38,267
	40代	(370) 15.9	33.8	29.2	7.0	4.9	2.4	0.8	2.4	39,076	37,486	41,250
	50代	(352) 15.9	31.5	31.3	6.8	8.0	3.1	0.6	2.8	41,832	41,185	44,533
	60代	(301) 12.6	33.6	29.2	9.0	8.6	2.3	2.0	2.3	43,583	45,601	39,817
	70代	(305) 13.8	37.4	29.5	8.2	4.6	2.3	1.3	3.0	40,541	40,737	*
15～69歳	(1695)	17.6	34.0	26.4	7.8	6.4	2.9	1.0	1.9	39,248	39,131	38,451

F-5. 居住地

		北 海 道 ・ 東 北	関 東	北 陸 ・ 中 部	近 畿	中 国	四 国	九 州 ・ 沖 縄
合計	(2000)	8.9	39.1	18.5	18.0	5.9	2.5	7.2
年代	15～19歳	(117) 9.4	25.6	28.2	18.8	7.7	1.7	8.5
	20代	(264) 11.7	39.8	18.6	13.3	7.6	1.5	7.6
	30代	(291) 6.9	38.5	19.2	17.2	7.6	1.4	9.3
	40代	(370) 8.9	40.8	16.5	18.9	4.6	3.5	6.8
	50代	(352) 7.7	39.8	19.6	19.6	3.4	3.4	6.5
	60代	(301) 9.0	38.9	15.0	20.6	6.6	3.0	7.0
	70代	(305) 9.5	41.6	18.4	17.0	5.9	1.6	5.9